

informazioni GENERALI

SEDE

Royal Continental
Via Partenope 38/44 - Napoli

ISCRIZIONE

L'iscrizione è gratuita e comprende: ingresso alle sessioni scientifiche, kit congressuale, attestato di partecipazione.

Posti disponibili: 50

La registrazione dovrà avvenire on-line tramite il sito www.siditalia.it/formazione/corsi-residenziali selezionando l'evento prescelto.

ATTESTATO DI PARTECIPAZIONE

Al termine dell'evento verrà rilasciato l'attestato di partecipazione.

SEGRETERIA ORGANIZZATIVA

I&C s.r.l.

Via Andrea Costa, 202/6 - 40134 Bologna
Tel 051 6144004 - Fax 051 6142772
e-mail: giulia.delia@iec-srl.it

ECM PROVIDER PER

L'ACCREDITAMENTO

SID - Società Italiana di Diabetologia e Malattie del Metabolismo - ID n° 373

Via Pisa 21, 00162 ROMA

Tel. 06 44240967 - Fax 06 44292060

siditalia@pec.siditalia.it

OBIETTIVO FORMATIVO

Documentazione clinica, percorsi clinico-assistenziali diagnostici e riabilitativi, profili di assistenza - profili di cura.

METODOLOGIA

Residenziale

CREDITI FORMATIVI ECM

L'evento formativo è accreditato per la figura professionale del Medico Chirurgo (nr. 50 posti disponibili).

Discipline: Malattie Metaboliche e Diabetologia, Endocrinologia, Geriatria, Medicina Interna, Medicina Generale.
Gli specialisti afferenti ad altre discipline non avranno diritto ai crediti ECM.

ID ECM: 373 - 203374

Crediti Formativi: 6,6

Ore Formative: 6 di cui 2 interattive
SID si assume ogni responsabilità per i contenuti, la qualità e la correttezza etica di questa attività ECM.

METODO DI VERIFICA ED INFORMAZIONI VARIE

La documentazione ECM sarà on-line a partire dalle ore 08.00 del giorno 25 ottobre 2017 alle ore 08.00 del giorno 29 ottobre 2017.

In sede di evento saranno fornite le indicazioni in merito alla pubblicazione di questa documentazione. Si ricorda che da comunicazione Age.Na.S. del 27 marzo 2015 il questionario di verifica on-line consente di effettuare un'unica e non ripetibile compilazione del test. Il test è caratterizzato dalla doppia randomizzazione, ossia ad ogni caricamento dello stesso le domande sono estratte in modo automatico, così come l'ordine delle opzioni di risposta.

L'assegnazione dei crediti formativi rimane, comunque, subordinata a:

- presenza in sala per il 90% della durata dell'evento. La rilevazione delle presenze verrà compiuta tramite utilizzo di scanner elettronici all'ingresso della sala. Si raccomanda vivamente ai partecipanti di provvedere sempre a registrare l'ingresso e l'uscita. L'assenza di una sola delle timbrature necessarie determinerà l'impossibilità di assegnazione dei crediti.
- rispondere correttamente al 75% dei quesiti del questionario di apprendimento.

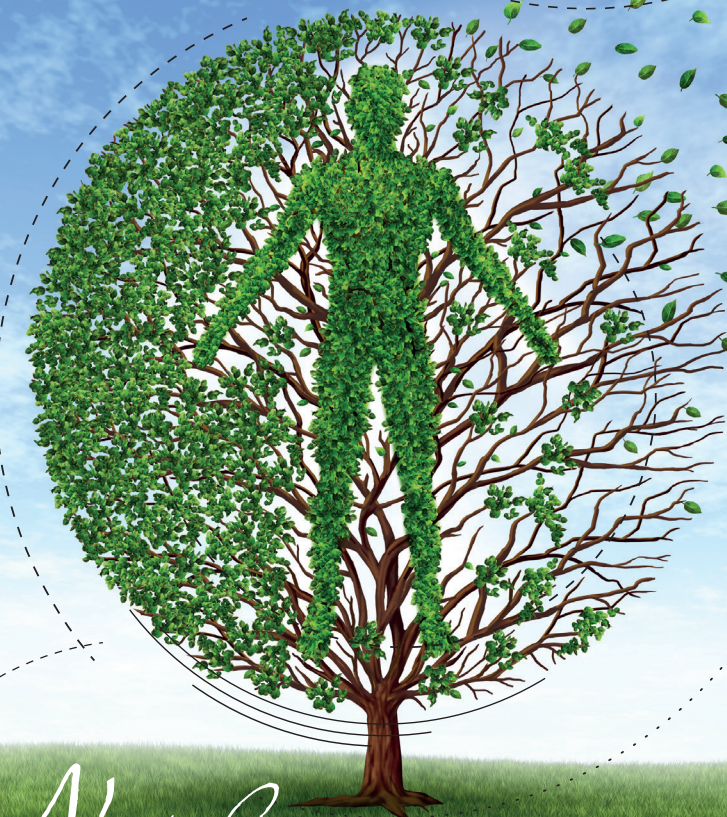
ATTESTATO ECM

L'attestato ECM verrà spedito all'indirizzo di posta, indicato e confermato al momento dell'iscrizione on-line, dopo aver effettuato le opportune verifiche.

INQUADRAMENTO

e strategie terapeutiche

DELL'ANZIANO DIABETICO



Napoli

24 ottobre 2017

Royal Hotel Continental



SID
fondato nel 1964
Società Italiana
di Diabetologia

RAZIONALE SCIENTIFICO

Il diabete mellito è una condizione molto frequente nella popolazione anziana. In Italia oltre i 2/3 della popolazione diabetica ha più di 65 anni. L'interazione del diabete con altre condizioni morbose aumenta il grado di fragilità di questi pazienti. L'eterogeneità di questa popolazione, la complessità di tali patologie e lo stato funzionale, generalmente basso, rendono la cura del diabete non solo più difficile ma anche più impegnativa dal punto di vista socio-sanitario. Per tali motivi è importante fornire modelli assistenziali di qualità elevata e specifici per il paziente anziano con diabete. Qualsiasi trattamento dovrebbe essere basato sulla classificazione del paziente e sulla personalizzazione sia degli obiettivi sia dei regimi terapeutici. Le modificazioni dello stile di vita, inclusi dieta ed esercizio fisico, sono i punti cardini della terapia. Qualsiasi trattamento dovrebbe, inoltre, mirare a evitare le complicanze iatrogene, in particolare l'ipoglicemia.

OBIETTIVI FORMATIVI

Gli scopi di tale attività educativa sono:

- Diffondere i metodi per la valutazione funzionale del paziente anziano con diabete
- Migliorare le conoscenze sulla personalizzazione della terapia in ambito geriatrico a partire dall'impiego dei nuovi farmaci anti-iperglicemici
- Migliorare la gestione clinica del paziente anziano in differenti setting assistenziali
- Diffondere le linee guida correnti sul diabete nel paziente anziano

COORDINAMENTO DIDATTICO

Roberto Miccoli

Dipartimento di Medicina Clinica e
Sperimentale Diabetologia e Metabolismo
Università di Pisa
Azienda Ospedaliera Universitaria Pisana

Frida Leonetti

Dipartimento di Medicina Sperimentale
UOD Diabetologia
Azienda Ospedaliera Universitaria
Policlinico Umberto I
Università "Sapienza", Roma

RESPONSABILE SCIENTIFICO DEL PROGETTO FORMATIVO

Teresa Mezza

Centro per le Malattie Endocrine
e Metaboliche
Fondazione Policlinico Universitario
A. Gemelli
Università Cattolica del Sacro Cuore, Roma

8.30 Registrazione
dei partecipanti

9.00 Introduzione e presentazione
degli obiettivi del corso
Francesco Purrello (Catania)

I SESSIONE

MODERATORE:

Ferdinando C. Sasso (Napoli)

09.15 Valutazione cognitivo-
funzionale in geriatria ed
impatto delle comorbidità
geriatriche sul diabete
Giuseppe Paolisso (Napoli)

09.45 Con.Test
Valutazione nutrizionale
e composizione corporea
Gianluigi Vendemiale (Foggia)

10.15 Trattamento nutrizionale
in geriatria
Angela A. Rivellese (Napoli)

10.45 Discussione

11.00 Coffee break

II SESSIONE

MODERATORE:

Raffaele Napoli (Napoli)

11.30 Con.Test
L'esercizio fisico come
risorsa terapeutica nel
diabetico anziano
Paolo Moghetti (Verona)

12.00 Con.Test
I target glicemici dell'anziano
Gianluca Perseghin (Monza)

12.30 Il rischio di ipoglicemia
Annalisa Natalicchio (Bari)

13.00 Con.Test
Personalizzazione
della terapia
Teresa Mezza (Roma)

13.30 Discussione

13.45 Lunch

III SESSIONE

MODERATORE:

Mario Parillo (Caserta)

14.45 Con.Test
Controllo dei fattori di rischio
cardiovascolare e terapia
ipolipemizzante nell'anziano
con diabete
Andrea Giaccari (Roma)

15.15 Terapia antiipertensiva
nell'anziano con diabete
Roberto Trevisan (Bergamo)

15.45 La gestione dell'anziano
ricoverato
Francesco Purrello (Catania)

16.15 Discussione

16.30 Conclusioni e chiusura
dei lavori