

## ECM PROVIDER PER L'ACCREDITAMENTO

I&C srl (N. 5387)

### CREDITI FORMATIVI ECM

L'evento sarà accreditato per la figura professionale del Medico Chirurgo, Biologo, Farmacista (Farmacia ospedaliera), Tecnico Sanitario Laboratorio Biomedico, Tecnico Sanitario di Radiologia Medica.

**Posti disponibili: 140**

**Discipline accreditate per il Medico Chirurgo:** Medicina Interna, Ematologia, Gastroenterologia, Anatomia Patologica, Oncologia, Genetica Medica, Laboratorio di Genetica Medica, Radiagnostica, Patologia clinica (laboratorio di analisi chimico-cliniche e microbiologia).

L'evento non è ad invito diretto dello Sponsor.

**Ore formative:** 4

**Crediti Formativi previsti:** 2,8

I&C si assume ogni responsabilità per i contenuti, la qualità e la correttezza etica di questa attività ECM.

### METODOLOGIA

Residenziale

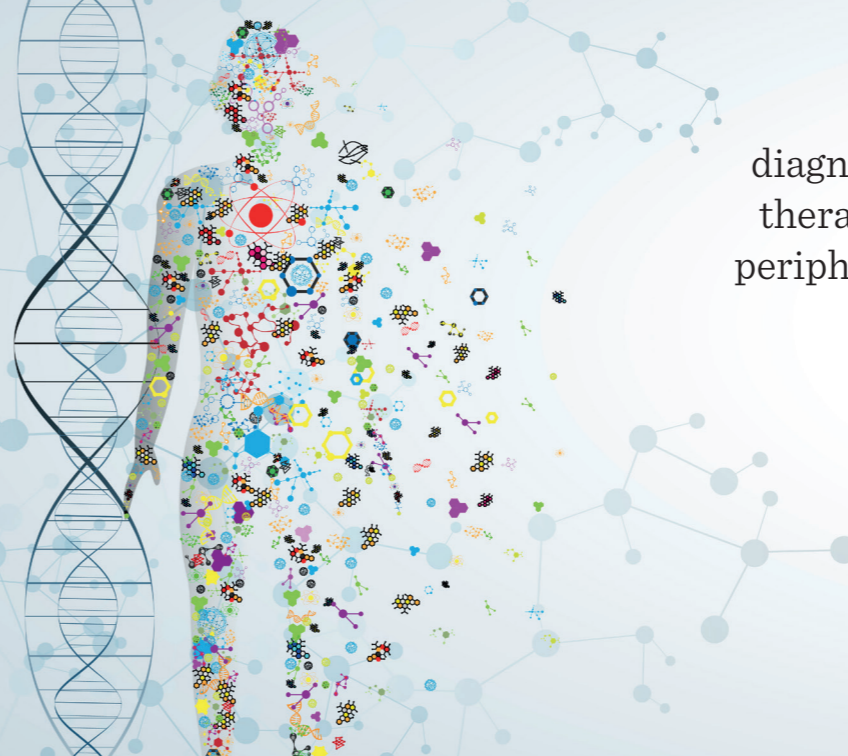
### OBIETTIVO FORMATIVO

Documentazione clinica. Percorsi clinico-assistenziali diagnostici e riabilitativi, profili di assistenza - profili di cura.

### METODO DI VERIFICA DELL'APPRENDIMENTO

Questionario on-line a risposta multipla. In sede di evento saranno fornite le indicazioni in merito alla pubblicazione della documentazione.

Per conseguire i crediti ECM relativi all'evento è obbligatorio: partecipare al 90% delle attività formative, rispondere correttamente ad almeno il 75% dei quesiti del questionario di apprendimento, compilare il questionario di valutazione della qualità percepita e il questionario di rilevazione del fabbisogno formativo.



“ Innovative approaches to the diagnosis and pharmacogenetic-based therapies of primary hepatic tumours, peripheral B and T-cell lymphomas and lymphoblastic leukaemias ”

**RISULTATI DEL PROGRAMMA STRATEGICO**

▶▶▶ **REGIONE EMILIA ROMAGNA-UNIVERSITA'**

*Bologna*, 27 settembre 2017

Aula Murri, Policlinico di Sant'Orsola

## SEDE

Aula Murri / Polo Murri – Padd. 25-27-28  
Policlinico di Sant’Orsola / Via Massarenti, 9 - Bologna

## ISCRIZIONE

L’iscrizione è gratuita. La registrazione dovrà avvenire on-line tramite il sito [www.iec-srl.it](http://www.iec-srl.it), entrando nella sezione EVENTI e selezionando l’evento prescelto.

**Posti disponibili: 140**

## SEGRETERIA ORGANIZZATIVA

I&C srl  
Via Andrea Costa, 202/6 - 40134 Bologna  
Tel. 051/614.4004 – Fax 051/614.2772  
[roberta.loggini@iec-srl.it](mailto:roberta.loggini@iec-srl.it) – [www.iec-srl.it](http://www.iec-srl.it)

## COORDINATORE SCIENTIFICO

Luigi Bolondi  
Dipartimento di Scienze Mediche e Chirurgiche  
Scuola di Specializzazione Medicina Interna  
Policlinico S. Orsola-Malpighi  
Università di Bologna

- 14.30** Saluto delle autorità
- 14.45** Introduzione e presentazione degli obiettivi del corso  
**Luigi Bolondi** (Bologna)
- MODERATORI:**  
**Luigi Bolondi, Stefano Pileri**
- 15.00** Molecular approach to the diagnosis and classification of leukemias and lymphomas  
**Davide Rossi** (Bellinzona, CH)
- 15.30** Molecular approach to the diagnosis and classification of HCC  
**Peter Schirmacher** (Heidelberg, DE)

- 16.00** Discovery and validation of biomarkers for the early diagnosis, assessment of prognosis and likelihood of response to treatments  
**Laura Gramantieri** (Bologna)
- 16.20** Innovative approaches to study carcinogenic risk in patients with liver cirrhosis  
**Erica Villa** (Modena)
- 16.40** Evaluation of transcriptomic and immunohistochemical (IHC) tissue markers  
**Antonia D’Errico** (Bologna)
- 17.00** Exploration of molecular rationales for new targeted therapies  
**Stefano Pileri** (Bologna, Milano)

- 17.20** Innovative clinical trials addressed by pharmacogenetic and pharmacogenomic approaches  
**Giovanni Martinelli** (Bologna)
- 17.40** Improvement of the clinical practice: innovative imaging techniques  
**Rita Golfieri** (Bologna)
- 18.00** Discussione  
**Tutta la Faculty**
- 18.30** Conclusioni  
**Luigi Bolondi** (Bologna)
- 18.45** Chiusura del Convegno

