



Programma Definitivo

PANORAMA DIABETE

Forum
Nazionale
di Operatori
e Professioni

Riccione, 20-23 ottobre 2013
Palazzo dei Congressi



PANORAMA DIABETE

Forum
Nazionale
di Operatori
e Professioni

Riccione
20-23 ottobre 2013

Carissime colleghe e colleghi,
un caloroso benvenuto alla 6° edizione di Panorama Diabete ancora una volta abbiamo la gradita opportunità di ritrovarci per discutere alcuni dei problemi clinici più attuali.

Il Comitato Scientifico ha lavorato per poter formulare un programma che, sono sicuro, ciascuno di voi potrà apprezzare e dal quale potrà ricavare nuovi spunti di riflessione oltre ad una serie di pratici suggerimenti che tutti quanti potremo applicare nella nostra pratica clinica quotidiana.

Panorama Diabete è anche l'occasione per riconoscere l'attività svolta, all'interno della Società, da Giovani Ricercatori, così come testimoniare la lunga partecipazione di alcuni nostri maestri.

Il Convegno sarà anche il momento per fare il punto delle attività che SID ha sviluppato nel corso dell'ultimo anno. Invito tutti, pertanto, oltre che a partecipare alle sessioni scientifiche e cliniche anche alla nostra Assemblea.

Nel riconfermarVi il mio caloroso benvenuto, permettetemi di ringraziare tutti coloro che hanno partecipato all'organizzazione di questo evento a partire dalla Segreteria SID, dall'Agenzia Organizzativa al Comitato Didattico, Scientifico nonché al Consiglio Direttivo, ma il ringraziamento maggiore va a ciascuno di Voi per quanto quotidianamente viene svolto per mantenere elevato lo standard culturale e clinico in ambito diabetologico e per continuare a garantire la migliore assistenza possibile alle persone con diabete.

Vi auguro un proficuo lavoro,

Stefano Del Prato
Presidente SID



PANORAMA DIABETE

Forum
Nazionale
di Operatori
e Professioni

Riccione
20-23 ottobre 2013



PANORAMA DIABETE

Forum
Nazionale
di Operatori
e Professioni

Riccione
20-23 ottobre 2013

LA SOCIETÀ ITALIANA DI DIABETOLOGIA

Presidente

Stefano DEL PRATO (Pisa)

Presidente Eletto

Enzo BONORA (Verona)

Tesoriere

Vincenza SPALLONE (Roma)

Segretario

Roberto MICCOLI (Pisa)

Consiglieri

Marco Giorgio BARONI (Roma)
Geremia Brunetto BOLLI (Perugia)
Riccardo C. BONADONNA (Verona)
Raffaella BUZZETTI (Roma)
Paolo FORNENGO (Torino)
Andrea GIACCARI (Roma)
Rosalba GIACCO (Avellino)
Francesco GIORGINO (Bari)
Livio LUZI (Milano)
Laura SCIACCA (Catania)
Roberto TREVISAN (Bergamo)

Comitato Scientifico

COORDINATORI
Riccardo C. BONADONNA (Verona),
Coordinatore

Francesco GIORGINO (Bari)
Coordinatore eletto

COMPONENTI

Luciano BERNARDI (Pavia)
Pietro FORMISANO (Napoli)
Simona FRONTONI (Roma)
Gabriella GRUDEN (Torino)
Lorenzo PIEMONTE (Milano)
Salvatore PIRO (Catania)
Sabrina PRUDENTE (Roma)

Comitato Congressi

COORDINATORE
Paolo FORNENGO (Torino)

COMPONENTI

Riccardo C. BONADONNA (Verona)
Geremia Brunetto BOLLI (Perugia)
Raffaella BUZZETTI (Roma)
Francesco GIORGINO (Bari)
Vincenza SPALLONE (Roma)

Segreteria SID

Società Italiana di Diabetologia
Via Pisa, 21 • 00162 Roma
Tel. 06 44240967 • Fax 06 44292060
www.siditalia.it • a.russo@siditalia.it

INDICE

DOMENICA, 20 OTTOBRE

Sala Polissena A – ore 15.00

CERIMONIA DI APERTURA pag. 08

Sala Polissena A – ore 15.30

SIMPOSIO
Il Piano Sanitario Nazionale
e il Diabete Mellito pag. 08

Sale Varie – ore 17.45/18.45

GRUPPI DI STUDIO pag. 08

LUNEDÌ, 21 OTTOBRE

Sala Polissena A – ore 8.30

SIMPOSIO
Gestione Clinica del Piede Diabetico:
Recenti Acquisizioni pag. 09

Sala Polissena B – ore 9.30

OPINIONI A CONFRONTO
Personalizzazione della Terapia
Farmacologica
nel Diabete di Tipo 2. pag. 10

Sala Polissena A – ore 11.00

MINISIMPOSIO
Neuropatia Diabetica Dolorosa pag. 10

Sala Polissena B – ore 11.00

SIMPOSIO
Terapia del Diabete Tipo 1:
le Nuove Tecnologie pag. 11

LUNEDÌ, 21 OTTOBRE

Sala Polissena A – ore 12.00

OPINIONI A CONFRONTO
Terapia Incretinica:
è il Momento della Cautela? pag. 11

Sala Polissena A – ore 14.30

PREMIAZIONI pag. 12

Sala Polissena A – ore 15.00

SIMPOSIO
Diagnosi e Gestione
della Cardiopatia Ischemica
nel Diabete Mellito pag. 12

Sala Polissena B – ore 15.00

MINISIMPOSIO
Nuovi Farmaci Ipoglicemizzanti
nel Diabete Tipo 1 pag. 13

Sala Polissena B – ore 16.00

MINISIMPOSIO
Impatto Clinico ed Economico
dell'Ipoglicemia nel
Diabete Mellito pag. 13

Sala Polissena A – ore 18.30

INCONTRO CON L'ESPERTO
La Terapia Antiaggregante
e Anticoagulante nel
Paziente Diabetico pag. 14



PANORAMA DIABETE

Forum
Nazionale
di Operatori
e Professioni

Riccione
20-23 ottobre 2013

INDICE

LUNEDÌ, 21 OTTOBRE

Sala Polissena B – ore 18.30

INCONTRO CON L'ESPERTO

Come Usare le Insuline
in Gravidanza pag. 14

Sala Ginevra – ore 18.30

INCONTRO CON L'ESPERTO

Obiettivi Glicemici e Algoritmi
di Terapia Insulinica
nel Paziente Acuto. pag. 14

Sala Costanza – ore 18.30

INCONTRO CON L'ESPERTO

Utilizzo Clinico del Glucosensore pag. 14

Sala Ginevra – ore 11.00

WORKSHOP CONGIUNTO SID-OSDI

Le Complicanze Oculari del Diabete... pag. 20

Sale Varie – ore 13.30/17.30

EVENTI AZIENDALI Vedere brochure dedicata

MARTEDÌ, 22 OTTOBRE

Sala Polissena A – ore 8.30

SIMPOSIO

Donna e Diabete Mellito pag. 15

Sala Polissena B – ore 8.30

SIMPOSIO

Eterogenità dell'Obesità. pag. 15

MARTEDÌ, 22 OTTOBRE

Sala Polissena A – ore 11.00

MINISIMPOSIO

I Grandi Trials: Revisione Critica. pag. 16

Sala Polissena A – ore 12.30

ASSEMBLEA GENERALE

..... pag. 16

Sala Polissena A – ore 15.15

SIMPOSIO

Inquadramento del Danno
Renale nel Diabete pag. 16

Sala Polissena B – ore 15.15

MINISIMPOSIO

Malattie del Sistema Nervoso
Centrale e Diabete Mellito. pag. 17

Sala Polissena B – ore 16.15

MINISIMPOSIO

Sindrome delle Apnee Notturme
e Diabete Mellito. pag. 17

Sala Polissena A – ore 18.30

INCONTRO CON L'ESPERTO

Terapia Antiaggregante
e Anticoagulante
nel Paziente Diabetico pag. 18

Sala Polissena B – ore 18.30

INCONTRO CON L'ESPERTO

Come Usare le Insuline
in Gravidanza pag. 18

INDICE

MARTEDÌ, 22 OTTOBRE

Sala Ginevra – ore 18.30

INCONTRO CON L'ESPERTO

Obiettivi Glicemici e Algoritmi di
Terapia Insulinica nel Paziente Acuto . . . pag. 18

Sala Costanza – ore 18.30

INCONTRO CON L'ESPERTO

Utilizzo Clinico del Glucosensore pag. 18

Sale Varie – ore 13.30/17.30

EVENTI AZIENDALI Vedere brochure dedicata

MERCOLEDÌ, 23 OTTOBRE

Sala Polissena A – ore 8.30

SIMPOSIO

Diabete Italia: Pubblicità Ingannevole
in Diabetologia pag. 19

Sala Polissena A – ore 11.00

SIMPOSIO

Nuovi Agenti Farmacologici
per la Terapia del Diabete Tipo 2. pag. 19

Sala Polissena A – ore 13.00

CONCLUSIONI E CHIUSURA DEL CONGRESSO

..... pag. 19

INFORMAZIONI

INFORMAZIONI GENERALI	pag. 22
ALBERGHI	pag. 27
MAPPA DI RICCIONE	pag. 28
AREA CONGRESSUALE	pag. 30
AREA ESPOSITIVA	pag. 32
RINGRAZIAMENTI	pag. 34



PANORAMA DIABETE

Forum
Nazionale
di Operatori
e Professioni

Riccione
20-23 ottobre 2013



PANORAMA DIABETE

Forum
Nazionale
di Operatori
e Professioni

Riccione
20-23 ottobre 2013

Domenica, 20 ottobre

Sala Polissena A

15.00-15.30

CERIMONIA DI APERTURA

15.30-17.30

SIMPOSIO

IL PIANO SANITARIO NAZIONALE E IL DIABETE MELLITO

Moderatori: Salvatore Caputo (Roma),
Marco Comaschi (Genova)

Principi e obiettivi ispiratori del Piano Sanitario Nazionale

Paola Pisanti (Roma)

UK Health Care System and diabetes

Simon Griffin (Cambridge)

Germany Health Care System and diabetes

Gaby Allrath (Berlin)

La medicina generale italiana e il diabete: fra esperienze europee ed esperienze regionali

Ovidio Brignoli (Brescia)

Discussione

coffee break

17.45-18.45

GRUPPI DI STUDIO

Sala Polissena A

Diabete e Aterosclerosi

Angelo Avogaro (Padova)

Sala Polissena B

Neuropatia Diabetica

Giuseppe Bax (Padova)

Sala Ginevra

Epidemiologia, Costi, e Qualità dell'Assistenza nel Diabete

Giulio Marchesini (Bologna)

Sala Violante

Diabete Ipertensione e Rene

Simona Frontoni (Roma)

Sala Costanza

Educazione e Diabete

Natalia Visalli (Roma)
Gruppo Intersocietario SID-AMD

Domenica, 20 ottobre

18.45-19.45

GRUPPI DI STUDIO

Sala Polissena A

Piede Diabetico

Eugenio De Feo (Napoli)
Gruppo Intersocietario SID-AMD

Sala Polissena B

Diabete e Gravidanza

Matteo Bonomo (Milano)
Gruppo Intersocietario SID-AMD

Sala Ginevra

Diabete e Nutrizione

Sergio Leotta (Roma)
Gruppo Intersocietario SID-ADI-AMD

Sala Violante

Tecnologie e Diabete

Daniela Bruttomesso (Padova)
Gruppo Intersocietario SID-AMD

Sala Costanza

Diabete e Attività Fisica

Ernesto Rossi (Napoli)
Gruppo Intersocietario SID-AMD

Lunedì, 21 ottobre

Sala Polissena A

08.30-10.30

SIMPOSIO

GESTIONE CLINICA DEL PIEDE DIABETICO: RECENTI ACQUISIZIONI

Moderatori: Eugenio Maria De Feo (Napoli),
Giovanni Ghirlanda (Roma)

Medicazioni avanzate nelle ulcere diabetiche

Roberto Da Ros (Montalcone)

Infezioni batteriche: "nuovi" micro-organismi e nuovi antibiotici

Alberto Piaggese (Pisa)

Terapie adiuvanti nel piede diabetico

Lorena Mancini (Roma)

Procedure rivascularizzanti: in chi, quando, dove, come

Roberto Ferraresi (Milano)

Discussione



PANORAMA
DIABETE

Forum
Nazionale
di Operatori
e Professioni

Riccione
20-23 ottobre 2013

Lunedì, 21 ottobre

Sala Polissena B

09.30-10.30

OPINIONI A CONFRONTO **PERSONALIZZAZIONE DELLA TERAPIA** **FARMACOLOGICA NEL DIABETE DI TIPO 2**

Moderatori: *Gabriele Riccardi (Napoli),
Laura Sciacca (Catania)*

In base al fenotipo clinico

Agostino Consoli (Chieti)

In base al fenotipo glicemico e alle **caratteristiche fisiopatologiche**

Andrea Giaccari (Roma)

Discussione

coffee break

Sala Polissena A

11.00-12.00

MINISIMPOSIO **NEUROPATIA DIABETICA DOLOROSA**

Moderatori: *Federico Bellavere (Padova),
Luciano Bernardi (Pavia)*

Fisiopatologia e diagnosi

Giuseppe Lauria (Milano)

Novità dalla "Consensus Conference" **di Toronto**

Giuseppe Bax (Padova)

Discussione

Lunedì, 21 ottobre

Sala Polissena B

11.00-13.00

SIMPOSIO **TERAPIA DEL DIABETE TIPO 1:** **LE NUOVE TECNOLOGIE**

Moderatori: *Lorenzo Piemonti (Milano),
Paolo Pozzilli (Roma)*

Bioengineering of the beta-cell

Shimon Efrat (Tel Aviv, Israel)

"Prediabete" e "luna di miele": **come prolungarli?**

Chiara Guglielmi (Roma)

Novità in tema di trapianto di insule

Federico Bertuzzi (Milano)

Il pancreas artificiale

Daniela Bruttomesso (Padova)

Discussione

Sala Polissena A

12.00-13.00

OPINIONI A CONFRONTO **TERAPIA INCRETINICA:** **È IL MOMENTO DELLA CAUTELE?**

Moderatori: *Marco Giorgio Baroni (Roma),
Francesco Dotta (Siena)*

NO

Francesco Giorgino (Bari)

SI

Renzo Cordera (Genova)

Discussione

Lunch

PANORAMA
DIABETE

Forum
Nazionale
di Operatori
e Professioni

Riccione
20-23 ottobre 2013

PANORAMA
DIABETE

Forum
Nazionale
di Operatori
e Professioni

Riccione
20-23 ottobre 2013

Lunedì, 21 ottobre

Sala Polissena A

14.30-15.00

PREMIAZIONI

Premio SID "Renzo Navalesi"

con il contributo non condizionato
di Laboratori Guidotti

Premio FO.RI.SID-AILD "Umberto Di Mario"

Premio SID "Giovani Ricercatori"

Riconoscimento Carriera Professionale e Scientifica in Diabetologia

Sala Polissena A

15.00-17.00

SIMPOSIO

DIAGNOSI E GESTIONE DELLA CARDIOPATIA ISCHEMICA NEL DIABETE MELLITO

Moderatori: Simona Frontoni (Roma),
Roberto Miccoli (Pisa)

Markers biumorali e strumentali predittivi di cardiopatia ischemica

Eugenio Picano (Pisa)

Come effettuare lo screening della cardiopatia ischemica silente

Angelo Avogaro (Padova)

Quali approcci per la rivascularizzazione coronarica oggi

Flavio Ribichini (Verona)

Terapia farmacologica in prevenzione secondaria

Angela A. Rivellese (Napoli)

Discussione

Lunedì, 21 ottobre

Sala Polissena B

15.00-16.00

MINISIMPOSIO

NUOVI FARMACI IPOGLICEMIZZANTI NEL DIABETE DI TIPO 1

Moderatori: Gabriella Gruden (Torino),
Salvatore Piro (Catania)

Incretine e SGLT2-I

Emanuele Bosi (Milano)

Insuline "intelligenti"

Marco Giorgio Baroni (Roma)

Discussione

Sala Polissena B

16.00-17.00

MINISIMPOSIO

IMPATTO CLINICO ED ECONOMICO DELL'IPOGLICEMIA NEL DIABETE MELLITO

Moderatori: Geremia Bolli (Perugia),
Livio Luzi (Milano)

Epidemiologia dell'ipoglicemia nelle varie forme di diabete

Graziella Bruno (Torino)

Farmaci anti-diabete e ipoglicemia: implicazioni per health technology assessment

Antonio Nicolucci (S. Maria Imbaro)

Discussione

coffee break

PANORAMA
DIABETE

Forum
Nazionale
di Operatori
e Professioni

Riccione
20-23 ottobre 2013

PANORAMA
DIABETE

Forum
Nazionale
di Operatori
e Professioni

Riccione
20-23 ottobre 2013

Lunedì, 21 ottobre

Sala Polissena A

18.30-19.30

INCONTRO CON L'ESPERTO LA TERAPIA ANTIAGGREGANTE E ANTICOAGULANTE NEL PAZIENTE DIABETICO

Moderatore: *Saula Vigili de Kreutzenberg (Padova)*

Esperto: *Raffaele Landolfi (Roma)*

Sala Polissena B

18.30-19.30

INCONTRO CON L'ESPERTO COME USARE LE INSULINE IN GRAVIDANZA

Moderatore: *Matteo Bonomo (Milano)*

Esperto: *Annunziata Lapolla (Padova)*

Sala Ginevra

18.30-19.30

INCONTRO CON L'ESPERTO OBIETTIVI GLICEMICI E ALGORITMI DI TERAPIA INSULINICA NEL PAZIENTE ACUTO

Moderatore: *Roberto Trevisan (Bergamo)*

Esperto: *Alberto Bruno (Torino)*

Sala Costanza

18.30-19.30

INCONTRO CON L'ESPERTO UTILIZZO CLINICO DEL GLUCOSENSORE

Moderatore: *Alberto Maran (Padova)*

Esperto: *Giorgio Grassi (Torino)*

Martedì, 22 ottobre

Sala Polissena A

08.30-10.30

SIMPOSIO DONNA E DIABETE MELLITO

Moderatori: *Enzo Bonora (Verona),
Carla Giordano (Palermo)*

Programmazione della gravidanza nella donna con diabete tipo 1 e tipo 2

Angela Napoli (Roma)

Preservazione della massa ossea della donna con diabete

Claudio Marcocci (Pisa)

Disfunzione sessuale nella donna con diabete

Katherine Esposito (Napoli)

Scompenso cardiaco nella donna con diabete

Savina Nodari (Brescia)

Discussione

Sala Polissena B

08.30-10.30

SIMPOSIO ETEROGENEITÀ DELL'OBESITÀ

Moderatori: *Pietro Formisano (Napoli),
Raffaele Napoli (Napoli)*

"Healthy" obesity and "inflamed" obesity

Juergen Eckel (Düsseldorf, Germany)

Il danno d'organo nell'obesità

Giovanni Targher (Verona)

Obesità in età pediatrica: perché e con quali conseguenze?

Marco Cappa (Roma)

Il paziente candidato alla chirurgia bariatrica

Lucia Frittitta (Catania)

Discussione

coffee break



PANORAMA
DIABETE

Forum
Nazionale
di Operatori
e Professioni

Riccione
20-23 ottobre 2013



PANORAMA
DIABETE

Forum
Nazionale
di Operatori
e Professioni

Riccione
20-23 ottobre 2013

Martedì, 22 ottobre

Sala Polissena A

11.00-12.30

MINISIMPOSIO

I GRANDI TRIALS: REVISIONE CRITICA

Moderatori: Paolo Cavallo Perin (Torino),
Gianluca Perseghin (Milano)

ORIGIN

Salvatore De Cosmo (S. Giovanni Rotondo)

SAVOR

Massimo Federici (Roma)

Look AHEAD

Giovanni Annuzzi (Napoli)

Discussione

con il contributo non condizionato di
ALLIANCE BRISTOL-MYERS SQUIBB - ASTRAZENCA

12.30-13.30

ASSEMBLEA GENERALE

Lunch

Sala Polissena A

15.15-17.15

SIMPOSIO

INQUADRAMENTO DEL DANNO RENALE NEL DIABETE

Moderatori: Paola Fioretto (Padova),
Anna Solini (Pisa)

Come effettuare la stima della funzione renale

Roberto Pontremoli (Genova)

Classificazione e implicazioni della malattia renale cronica nel diabete

Giuseppe Pugliese (Roma)

Anemia e IRC

Giovanni Strippoli (Bari)

Ipoglicemizzanti orali nel paziente con ridotta funzione renale

Giuseppe Penno (Pisa)

Discussione

Martedì, 22 ottobre

Sala Polissena B

15.15-16.15

MINISIMPOSIO

MALATTIE DEL SISTEMA NERVOSO CENTRALE E DIABETE MELLITO

Moderatori: Giuseppe Paolisso (Napoli),
Sebastiano Squatrito (Catania)

Parkinson e diabete

Emanuele Cereda (Pavia)

Cognitive dysfunction and diabetes

Geert Jan Biessels (Utrecht, The Netherlands)

Discussione

16.15-17.15

MINISIMPOSIO

SINDROME DELLE APNEE NOTTURNE E DIABETE MELLITO

Moderatori: Raffaella Buzzetti (Roma),
Frida Leonetti (Roma)

Semplice associazione o interazione?

Vincenza Spallone (Roma)

Diagnosi e terapia

Giuseppe Di Maria (Catania)

Discussione

coffee break

Martedì, 22 ottobre

Sala Polissena A

18.30-19.30

INCONTRO CON L'ESPERTO TERAPIA ANTIAGGREGANTE E ANTICOAGULANTE NEL PAZIENTE DIABETICO

Moderatore: *Saula Vigili de Kreutzenberg (Padova)*

Esperto: *Giorgia De Berardis (S. Maria Imbaro)*

Sala Polissena B

18.30-19.30

INCONTRO CON L'ESPERTO COME USARE LE INSULINE IN GRAVIDANZA

Moderatore: *Matteo Bonomo (Firenze)*

Esperto: *Ester Vitacolonna (Chieti)*

Sala Ginevra

18.30-19.30

INCONTRO CON L'ESPERTO OBIETTIVI GLICEMICI E ALGORITMI DI TERAPIA INSULINICA NEL PAZIENTE ACUTO

Moderatore: *Roberto Trevisan (Bergamo)*

Esperto: *Carmine Fanelli (Perugia)*

Sala Costanza

18.30-19.30

INCONTRO CON L'ESPERTO UTILIZZO CLINICO DEL GLUCOSENSORE

Moderatore: *Alberto Maran (Padova)*

Esperto: *Giuseppe Lepore (Bergamo)*

Mercoledì, 23 ottobre

Sala Polissena A

08.30-10.30

SIMPOSIO DIABETE ITALIA: PUBBLICITÀ INGANNEVOLE IN DIABETOLOGIA

Moderatori: *Egidio Archero (Vercelli),
Sabrina Prudente (Roma)*

Predizione genetica del diabete
Vincenzo Trischitta (Roma)

Terapia con cellule staminali
Piero Marchetti (Pisa)

Nutriceutica
Rosalba Giacco (Napoli)

**Predizione genetica del rischio
cardiovascolare**
Giorgio Sesti (Catanzaro)

Discussione

Coffee break

11.00-13.00

SIMPOSIO NUOVI AGENTI FARMACOLOGICI PER LA TERAPIA DEL DIABETE TIPO 2

Moderatori: *Marco Giorgio Baroni (Roma),
Francesco Purrello (Catania)*

**Recettori degli acidi biliari: biologia e
bersaglio terapeutico**
Antonio Moschetta (Bari)

Inibitori SGLT2
Gianluca Perseghin (Milano)

Nuovi DPP4-I e GLP1R-agonisti
Luigi Laviola (Bari)

Nuove insuline
Francesca Porcellati (Perugia)

Discussione

*con il contributo non condizionato di
ALLIANCE BRISTOL-MYERS SQUIBB - ASTRAZENECA*

13.00-13.30

Conclusioni e chiusura del congresso



PANORAMA
DIABETE

Forum
Nazionale
di Operatori
e Professioni

Riccione
20-23 ottobre 2013



PANORAMA
DIABETE

Forum
Nazionale
di Operatori
e Professioni

Riccione
20-23 ottobre 2013

Lunedì 21 ottobre

Sala Ginevra

11.00-16.40

WORKSHOP CONGIUNTO SID-OSDI LE COMPLICANZE OCULARI DEL DIABETE

11.00

Saluto di benvenuto e presentazione del workshop

*Elisa Bellini (Como), Salvatore Caputo (Roma),
Roberta Chiandetti (Udine), Stefano Del Prato
(Pisa), Simonetta Fantini (Bologna), Paolo
Fornengo (Torino), Giuseppe Frigau (Cagliari)*

11.20

Complicanze oculari del diabete: l'oculista

Francesco Bandello (Milano)

11.40

Le complicanze oculari nel diabete: lavorare in team

Maria Cristina Cimicchi, Tiziana Risolo (Parma)

12.00

Complicanze oculari del diabete: il diabetologo

Massimo Porta (Torino)

Discussione

Lunch

13.45

Presentazione attività lavori di gruppo

*Stefania Carbonari, Antonella Cenci,
Sabrina Di Miceli (Torino)*

14.00

SUDDIVISIONE PARTECIPANTI IN TRE GRUPPI DI LAVORO TUTORATI

 1° GRUPPO
Sala Ginevra

 2° GRUPPO
Sala Costanza

 3° GRUPPO
Sala Violante

*Si invitano i partecipanti a verificare il simbolo
sul proprio badge e a dirigersi nella sala
corrispondente*

Lunedì 21 ottobre

Sala Ginevra

15.00

PRESENTAZIONE DEI RISULTATI E DISCUSSIONE IN PLENARIA

*Stefania Carbonari, Antonella Cenci,
Sabrina Di Miceli (Torino),
Elisa Bellini (Como, tutor formatore OSDI),
Giuseppe Frigau (Cagliari, tutor formatore OSDI),
Tiziana Risolo (Parma, OSDI)*

16.00

Determinanti sociali e percezione del paziente rispetto alle complicanze oculari

Marina Trento (Torino)

Discussione

16.30

Conclusioni

*a cura di:
OSDI - Operatori Sanitari di Diabetologia Italiani
SID - Società Italiana di Diabetologia*

con la collaborazione di Diabete Italia



PANORAMA
DIABETE

Forum
Nazionale
di Operatori
e Professioni

Riccione
20-23 ottobre 2013



PANORAMA
DIABETE

Forum
Nazionale
di Operatori
e Professioni

Riccione
20-23 ottobre 2013

INFORMAZIONI GENERALI

SEDE CONGRESSUALE

Palazzo dei Congressi
Viale Virgilio, 17
Riccione

SEGRETERIA SCIENTIFICA

Società Italiana di Diabetologia
Via Pisa, 21 • 00162 Roma
Tel. 06 44240967 • Fax 06 44292060
www.siditalia.it • a.russo@siditalia.it

SEGRETERIA ORGANIZZATIVA



I&C srl

Via Andrea Costa 202/6 - 40134 Bologna
Tel. 051 6144004 - Fax 051 6142772
www.iec-srl.it - info@iec-srl.it

- **iscrizioni e prenotazioni alberghiere:** panoramad2013@iec-srl.it
- **informazioni e richieste sponsorizzazione:** alessandra.bolognini@iec-srl.it

CREDITI FORMATIVI

Provider ECM

SID - Società Italiana di Diabetologia e Malattie Metaboliche – (nr. 373)
Via Pisa, 21 – 00162 Roma
tel. 06.44240967 – fax 06.44292060 –
formazione@siditalia.it

Professione Medico-Chirurgo e Biologo

Il congresso è accreditato per giornata congressuale

Discipline di riferimento:

Cardiologia, endocrinologia, geriatria, malattie metaboliche e diabetologia, medicina interna, nefrologia, neurologia, oncologia, pediatria, medicina generale (medici di famiglia), pediatria (pediatri di libera scelta), scienza dell'alimentazione e dietetica

Obiettivi formativi

Applicazione nella pratica quotidiana dei principi e delle procedure dell'evidence based practice (ebm-ebn-ebp)

Credit formativi assegnati al congresso:

- Domenica, 20 Ottobre (ID ECM 373 – 69948): **1**
- Lunedì, 21 Ottobre (ID ECM 373 – 69961): **3,5**
- Martedì, 22 Ottobre (ID ECM : 373 – 69969): **3**
- Mercoledì, 23 Ottobre (ID ECM 373 – 69973): **2**

INFORMAZIONI GENERALI

Professione Infermiere:

Il Workshop congiunto SID-OSDI verrà accreditato come singolo evento per un numero massimo complessivo di 60 discenti.

Obiettivi formativi

Percorsi clinico-assistenziali/diagnostici/riabilitativi, profili di assistenza – profili di cura

Credit formativi assegnati al Workshop SID-OSDI

- Lunedì, 21 Ottobre (ID ECM 373 – 69984): **5**

METODO DI VERIFICA

La documentazione ECM (scheda anagrafica, questionario valutazione e apprendimento), dovrà essere riconsegnata c/o il desk del provider SID al termine di ogni giornata/evento partecipato. Per conseguire i crediti relativi alla giornata/evento partecipato sarà necessario:

- garantire la propria presenza in sala per il 100% della durata della giornata accreditata
- aver risposto correttamente al 75% dei quesiti del questionario di apprendimento
- aver consegnato il questionario di valutazione della giornata accreditata compilato in ogni sua parte
- aver compilato in ogni sua parte con i propri dati la scheda necessaria ai fini ECM

ATTESTATO ECM

Verrà spedito all'indirizzo di posta elettronica indicato sul modulo

ATTREZZATURE TECNICHE E CENTRO SLIDE

In tutte le sale collegate in rete al centro slide, è prevista la proiezione da PC. Il sistema operativo supportato è Microsoft Windows 7/Office 2010.

Le presentazioni devono essere consegnate al centro slide almeno 2 ore prima dell'inizio della sessione.

Non è ammesso l'utilizzo di PC personali.

INTERNET POINT E AREA RELAX

Piano 3° - all'interno dell'area espositiva

APPLICAZIONE "iSID2013" PER IPHONE-IPAD

L'applicazione iSID2013 scaricabile gratuitamente su App Store consentirà agli utenti IPHONE e IPAD un aggiornamento in tempo reale sul programma e sui contenuti del congresso



PANORAMA
DIABETE

Forum
Nazionale
di Operatori
e Professioni

Riccione
20-23 ottobre 2013



QUOTE DI ISCRIZIONE (IVA 21% INCLUSA)

	€
MEDICO (socio SID)	484,00
MEDICO (non socio SID)	684,00
UNDER 35* (socio SID)	120,00
UNDER 35* (non socio SID)	130,00
NON MEDICO (socio SID)	180,00
NON MEDICO (non socio SID)	250,00
QUOTA GIORNALIERA (socio SID)**	180,00
QUOTA GIORNALIERA (non socio SID)**	250,00
SPONSOR/ESPOSITORE	270,00

* Per usufruire della quota UNDER 35 è necessario allegare copia del documento di identità unitamente alla scheda di iscrizione. I non soci SID under 35 che si registreranno al congresso potranno fare richiesta di iscrizione alla SID sino all'1/12/2014 senza alcun onere aggiuntivo.

** Le quote giornaliere non sono cumulabili

QUOTE DI ISCRIZIONE WORKSHOP SID-OSDI (IVA 21% INCLUSA)

	€
INFERMIERI SOCI OSDI E SID	Gratuita
INFERMIERI NON SOCI OSDI E SID	60,00

LE QUOTE DI ISCRIZIONE INCLUDONO

- Ammissione alle sessioni scientifiche
- Kit congressuale
- Colazioni di lavoro e coffee break
- Attestato di partecipazione

Sarà possibile iscriversi online direttamente dal sito www.siditalia.it oppure www.iec-srl.it La consegna del kit congressuale sarà garantita a coloro che avranno effettuato la pre-iscrizione al congresso.

MODALITÀ DI PAGAMENTO

Il pagamento della quota di iscrizione dovrà essere intestato alla Segreteria Organizzativa I&C s.r.l. e potrà essere effettuato tramite:

BONIFICO BANCARIO

al netto di spese bancarie

presso Banca di Bologna - Fil. di Bologna
Andrea Costa , Via A. Costa 77/b
IBAN: IT 46 G 08883 02407 CC 0330330090
Swift Code – BIC: BDBOIT21BOA
Si prega di indicare la causale del versamento e di allegare la copia del bonifico alla scheda di iscrizione

CARTA DI CREDITO

(VISA, MASTERCARD, AMERICAN EXPRESS)

La fattura verrà rilasciata obbligatoriamente e verrà inviata per posta elettronica in formato pdf. Per ottenerla sarà necessario fornire, al momento dell'iscrizione, il proprio Codice Fiscale e Partita IVA (obbligatoria se esistente) e l'indirizzo fiscale corrispondente. **Non verranno accettate iscrizioni prive del pagamento della quota.**

ANNULLAMENTI E RIMBORSI

Gli annullamenti delle iscrizioni individuali comunicati per iscritto entro il 13 settembre 2013 daranno diritto al rimborso del 70% della quota versata. Dopo tale data nessun rimborso sarà previsto. Eventuali rimborsi verranno effettuati dopo il Congresso

AVVERTENZE

- In caso di iscrizione di un partecipante da parte di Ente Pubblico ed eventuale esenzione IVA è necessario allegare un documento dell'Ente Pubblico che menzioni l'articolo e legge specifica in virtù dei quali opera l'esenzione.
- Le pre-iscrizioni verranno accettate fino al 4 ottobre 2013, successivamente sarà possibile iscriversi solamente in sede congressuale.
- Ogni variazione che richieda la riemissione della fattura comporterà l'addebito di € 25.00 + IVA 21%.
- Eventuali cambi nome richiesti dopo il 4 ottobre 2013, comporteranno per il richiedente un addebito di € 30.00 + IVA 21% a nominativo.



INFORMAZIONI GENERALI

PRENOTAZIONE ALBERGHIERA

Per le prenotazioni alberghiere rivolgersi a:
I&C s.r.l.
Via Andrea Costa, 202/6 - 40134 Bologna
Tel. 051 6144004 - Fax 051 6142772
panoramad2013@iec-srl.it - www.iec-srl.it

Gli alberghi selezionati dalla segreteria organizzativa si trovano per la gran parte nelle vicinanze della sede congressuale:

HOTEL RICCIONE

CATEGORIA	TARIFFA SID CAMERA DUS B&B
★★★★ (walking distance dalla sede congressuale)	Da € 98,00 a 150,00
★★★★ (10 min. in pullman dalla sede congressuale)	Da € 92,00 a 135,00

Le tariffe indicate sono da considerarsi per camera, per notte con prima colazione, IVA 10% INCLUSA.

È obbligatoria la prenotazione di almeno 3 notti dal 20 al 23 ottobre 2013 inclusi. Eventuali richieste di pernottamento aggiuntive o inferiori alle 3 notti verranno soddisfatte in base alla disponibilità del momento. Le richieste telefoniche non verranno accettate.

La prenotazione sarà ritenuta confermata soltanto dopo il pagamento dell'intero costo del soggiorno e dei diritti di prenotazione pari a € 18,00 (IVA 21% inclusa) per camera prenotata. La segreteria organizzativa invierà la fattura attestante l'avvenuto pagamento e il relativo voucher di conferma della prenotazione con i dettagli dell'hotel

INFORMAZIONI GENERALI

MODALITÀ DI PAGAMENTO

Il pagamento della camera e dei diritti di segreteria dovrà essere intestato alla Segreteria Organizzativa I&C s.r.l. e potrà essere effettuato tramite:

BONIFICO BANCARIO

al netto di spese bancarie
presso Banca di Bologna - Fil. di Bologna
Andrea Costa, Via A. Costa 77/b
IBAN: IT 46 G 08883 02407 CC 0330330090
Swift Code - BIC: BDBOIT21BOA
Si prega di indicare la causale del versamento e di allegare la copia del bonifico alla conferma di prenotazione

CARTA DI CREDITO (VISA, MASTERCARD, AMERICAN EXPRESS)

POLITICA DI CANCELLAZIONE

Gli annullamenti di prenotazioni alberghiere individuali pervenuti per iscritto entro il 9 agosto 2013 daranno diritto al rimborso totale della cifra versata fatta eccezione per i diritti di prenotazione. Dopo tale data nessun rimborso sarà previsto.

VARIAZIONE DELLA PRENOTAZIONE

La Segreteria Organizzativa si riserva la facoltà di apportare tutte le eventuali variazioni che si renderanno necessarie per ragioni scientifiche e/o organizzative.

ALBERGHI

ATLANTIC HOTEL
Lungomare della Libertà, 15
Riccione
tel. 0541 601155

HOTEL CORALLO
Viale Gramsci, 113
Riccione
tel. 0541 600807

HOTEL CRISTALLO
Via Dante, 34
Riccione
tel. 0541 692910

HOTEL DE LA VILLE
Via Spalato, 5
Riccione
tel. 0541 602341

HOTEL GALA
Via Martinelli, 9
Riccione
tel. 0541 607822

HOTEL LUNA
Viale Ariosto, 5
Riccione
tel. 0541 692150

HOTEL LUNGOMARE
Lungomare Libertà, 7
Riccione
tel. 0541 697133

HOTEL MAESTRALE
Via Carducci, 2
Riccione
tel. 0541 697133

HOTEL MEDITERRANEO
Piazzale Roma, 3
Riccione
tel. 0541 609262

HOTEL MICHELANGELO
Via Ponchielli, 1
Riccione
tel. 0541 642887

HOTEL NAUTICO
Lungomare della Libertà, 19
Riccione
tel. 0541 601237

HOTEL ROMA
Lungomare della Libertà, 17
Riccione
tel. 0541 693222

HOTEL THE ONE
Via N. Sauro, 20
Riccione
tel. 0541 606372



PANORAMA
DIABETE

Forum
Nazionale
di Operatori
e Professioni

Riccione
20-23 ottobre 2013



PANORAMA
DIABETE

Forum
Nazionale
di Operatori
e Professioni

Riccione
20-23 ottobre 2013



PANORAMA DIABETE

Forum
Nazionale
di Operatori
e Professioni

Riccione
20-23 ottobre 2013

- | | | |
|-------------------------|---------------------|-----------------------|
| 1 Palazzo dei Congressi | 6 Hotel Cristallo | 12 Hotel Mediterraneo |
| 2 Stazione Ferroviaria | 7 Hotel De La Ville | 13 Hotel Michelangelo |
| 3 Aeroporto di Rimini | 8 Hotel Gala | 14 Hotel Nautico |
| 4 Hotel Atlantic | 9 Hotel Luna | 15 Hotel Roma |
| 5 Hotel Corallo | 10 Hotel Lungomare | 16 Hotel The One |



PANORAMA DIABETE

Forum
Nazionale
di Operatori
e Professioni

Riccione
20-23 ottobre 2013

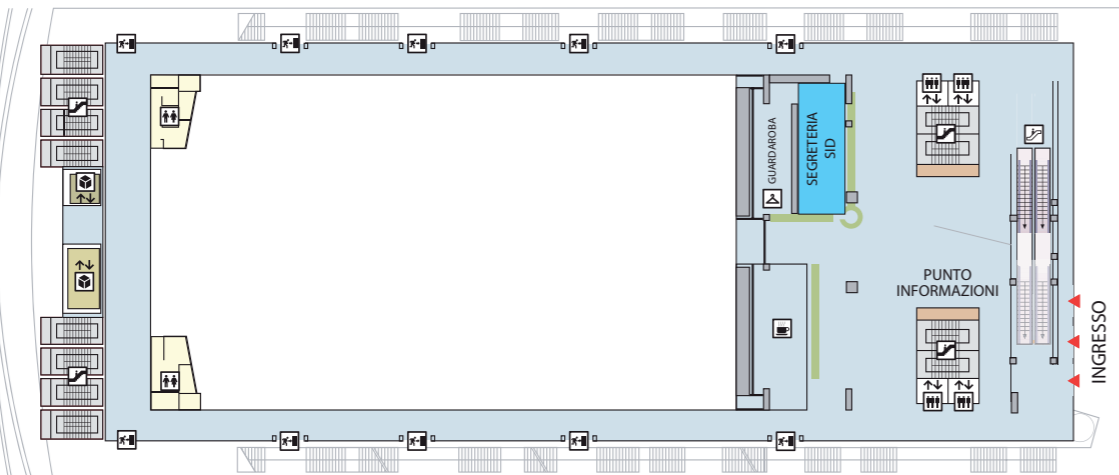
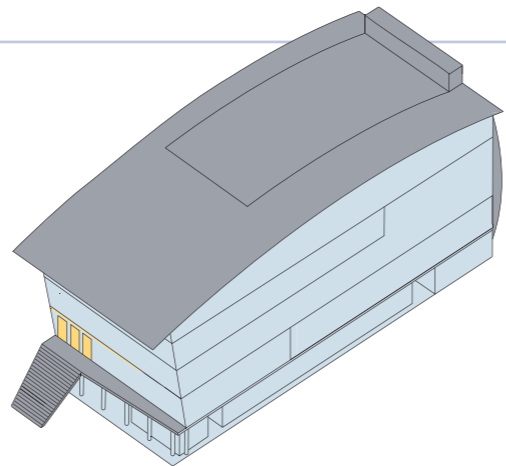


PANORAMA DIABETE

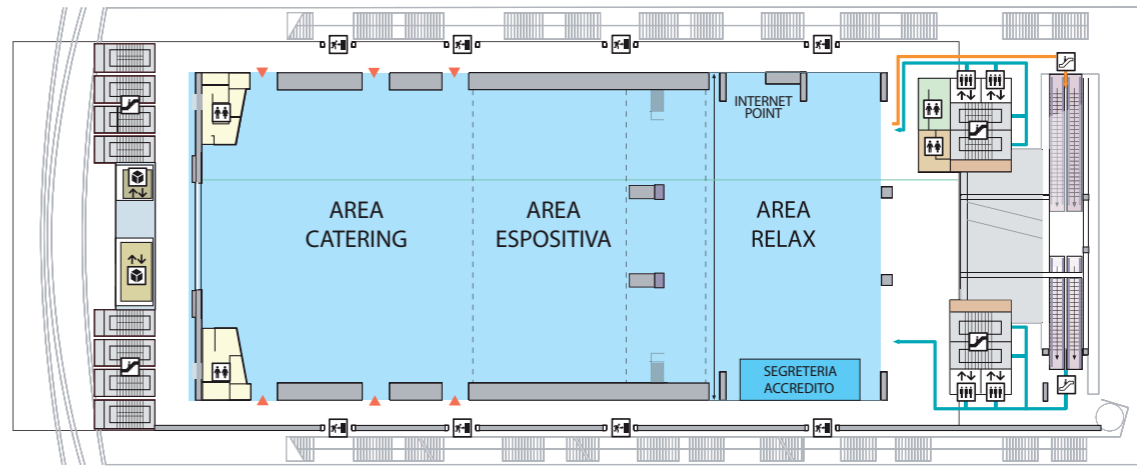
Forum Nazionale di Operatori e Professioni

Riccione
20-23 ottobre 2013

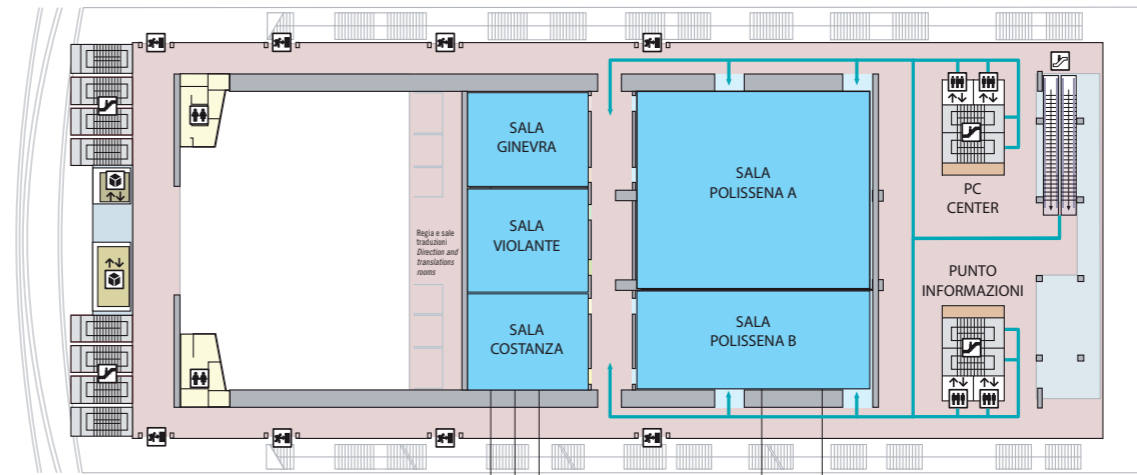
Area congressuale



primo piano



terzo piano



quarto piano

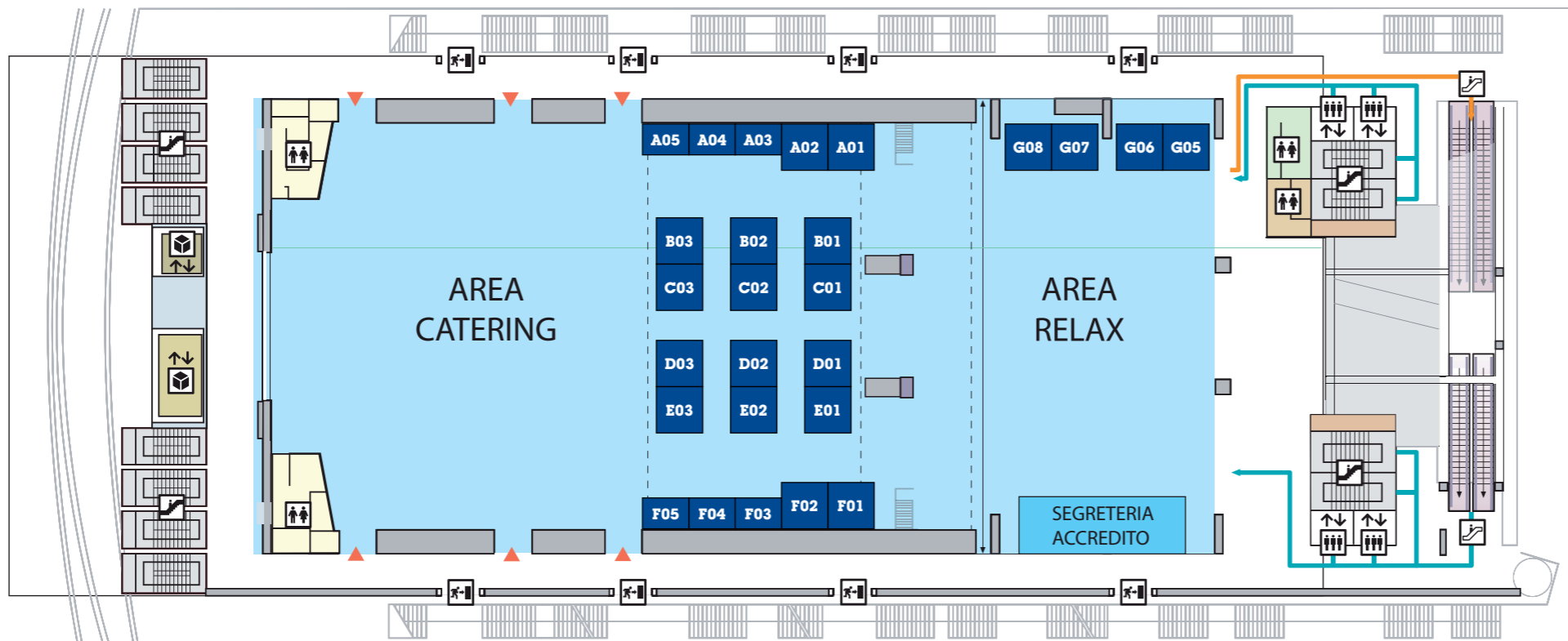


PANORAMA DIABETE

Forum Nazionale di Operatori e Professioni

Riccione
20-23 ottobre 2013

Area espositiva



AZIENDA	n. stand
ABBOTT DIABETES CARE	G07
ALLIANCE BRISTOL-MYERS SQUIBB ASTRAZENECA	D02-E02
AMD	F04
BAYER HEALTHCARE - MEDTRONIC DIABETE	B03 - C03
BIOSEVEN	A04
BOEHRINGER INGELHEIM	E01
BRUNO FARMACEUTICI	A02
DIABELINK SCIENTIFIC NEWS	A03
DIABETE ITALIA	F05
ELI LILLY	E01
Internet Point	B02
JOHNSON & JOHNSON MEDICAL - Div. LIFESCAN ITALIA	C02
METEDA	F03
MSD	G08
NOVARTIS FARMA	B01
NOVO NORDISK	C01 - D01
ROCHE DIAGNOSTICS	F01-F02
SANOFI	G05-G06
SIGMA-TAU	A01
SINERGIE EDIZIONI SCIENTIFICHE	A05
TAKEDA ITALIA FARMACEUTICI	D03

PANORAMA
DIABETE

Forum
Nazionale
di Operatori
e Professioni

Riccione
20-23 ottobre 2013



PANORAMA
DIABETE

Forum
Nazionale
di Operatori
e Professioni

Riccione
20-23 ottobre 2013

Il Presidente e il Consiglio Direttivo della Società Italiana di Diabetologia ringraziano le Aziende che la sostengono nella realizzazione dei propri eventi medico-scientifici

GOLDEN CIRCLE



SILVER CIRCLE



La SID e il Comitato Organizzatore del Congresso desiderano ringraziare le aziende che hanno sostenuto economicamente e incondizionatamente l'organizzazione di questo importante appuntamento



PANORAMA
DIABETE

Forum
Nazionale
di Operatori
e Professioni

Riccione
20-23 ottobre 2013



PANORAMA
DIABETE

Forum
Nazionale
di Operatori
e Professioni

Riccione
20-23 ottobre 2013

**SEGRETERIA
ORGANIZZATIVA**



I&C srl

Via Andrea Costa 202/6

40134 Bologna

Tel. 051 6144004

Fax 051 6142772

www.iec-srl.it

info@iec-srl.it