



programma definitivo **Eventi Aziendali**

# PANORAMA DIABETE

Forum  
Nazionale  
di Operatori  
e Professioni

Riccione, 21-22 ottobre 2013  
Palazzo dei Congressi



## PANORAMA DIABETE

Forum  
Nazionale  
di Operatori  
e Professioni

Riccione  
20-23 ottobre 2013

# LA SOCIETÀ ITALIANA DI DIABETOLOGIA

### Presidente

Stefano DEL PRATO (Pisa)

### Presidente Eletto

Enzo BONORA (Verona)

### Tesoriere

Vincenza SPALLONE (Roma)

### Segretario

Roberto MICCOLI (Pisa)

### Consiglieri

Marco Giorgio BARONI (Roma)  
Geremia Brunetto BOLLI (Perugia)  
Riccardo C. BONADONNA (Verona)  
Raffaella BUZZETTI (Roma)  
Paolo FORNENGO (Torino)  
Andrea GIACCARI (Roma)  
Rosalba GIACCO (Avellino)  
Francesco GIORGINO (Bari)  
Livio LUZI (Milano)  
Laura SCIACCA (Catania)  
Roberto TREVISAN (Bergamo)

### Comitato Scientifico

#### COORDINATORI

Riccardo C. BONADONNA (Verona),  
Coordinatore

Francesco GIORGINO (Bari)  
Coordinatore eletto

#### COMPONENTI

Luciano BERNARDI (Pavia)  
Pietro FORMISANO (Napoli)  
Simona FRONTONI (Roma)  
Gabriella GRUDEN (Torino)  
Lorenzo PIEMONTE (Milano)  
Salvatore PIRO (Catania)  
Sabrina PRUDENTE (Roma)

### Comitato Congressi

#### COORDINATORE

Paolo FORNENGO (Torino)

#### COMPONENTI

Riccardo C. BONADONNA (Verona)  
Geremia Brunetto BOLLI (Perugia)  
Raffaella BUZZETTI (Roma)  
Francesco GIORGINO (Bari)  
Vincenza SPALLONE (Roma)

### Segreteria SID

Società Italiana di Diabetologia  
Via Pisa, 21 • 00162 Roma  
Tel. 06 44240967 • Fax 06 44292060  
www.siditalia.it • a.russo@siditalia.it

## LUNEDÌ, 21 OTTOBRE

Sala Polissena A - ore 13.30

### EVENTO AZIENDALE NOVO NORDISK

Faccia a Faccia in Tema  
di Terapia del Diabete ..... pag. 04

Sala Polissena B - ore 13.30

### EVENTO AZIENDALE MSD - SIGMA-TAU

Diabete Talk Show. Intervista Aperta  
su Rischi, Complicanze  
e Terapie del DM2 ..... pag. 04

Sala Polissena A - ore 17.30

### EVENTO AZIENDALE ALLIANCE BRISTOL-MYERS SQUIBB ASTRAZENECA

Advancing in Diabetes Care:  
la Personalizzazione  
delle Strategie Terapeutiche ..... pag. 05

Sala Polissena B - ore 17.30

### EVENTO AZIENDALE NOVARTIS

Il Paziente DMT2 ad Alto Rischio  
di Ipoglicemie: il Ruolo  
dei DPP-4 Inibitori ..... pag. 05

## MARTEDÌ, 22 OTTOBRE

Sala Polissena A - ore 13.30

### EVENTO AZIENDALE SANOFI

Terapia Insulinica nel DMT2.  
Quando Iniziare, Come Intensificare  
e Come Monitorare ..... pag. 06

Sala Polissena B - ore 13.30

### EVENTO AZIENDALE BOEHRINGER INGELHEIM - ELI LILLY

Le Nuove Soluzioni Terapeutiche  
Superano i Limiti  
delle Attuali Terapie? ..... pag. 06

Sala Polissena B - ore 14.30

### EVENTO AZIENDALE NOVARTIS

L'Edema Maculare Diabetico:  
Dettagli che Contano ..... pag. 07

Sala Polissena B - ore 17.30

### EVENTO AZIENDALE ROCHE ACCU-CHEK

L'Ottimizzazione della Terapia  
Attraverso l'Autocontrollo Strutturato  
e la Sicurezza dei Sistemi di Misura .... pag. 07

## INFORMAZIONI

INFORMAZIONI GENERALI ..... pag. 09  
AREA CONGRESSUALE ..... pag. 10  
AREA ESPOSITIVA ..... pag. 12  
RINGRAZIAMENTI ..... pag. 14



## PANORAMA DIABETE

Forum  
Nazionale  
di Operatori  
e Professioni

Riccione  
20-23 ottobre 2013

## LUNEDÌ, 21 OTTOBRE

Sala Polissena A

13.30-14.30

**EVENTO AZIENDALE NOVO NORDISK  
FACCIA A FACCIA IN TEMA  
DI TERAPIA DEL DIABETE**

**Early treatment:  
insulina o incretino-mimetici?**

*Agostino Consoli (Chieti),  
Giorgio Sesti (Roma)*

**Terapia insulinica: tra temi tradizionali  
e approcci innovativi**

*Simona Frontoni (Roma),  
Edoardo Mannucci (Firenze)*



Sala Polissena B

13.30-14.30

**EVENTO AZIENDALE MSD - SIGMA-TAU  
DIABETE TALK SHOW.  
INTERVISTA APERTA SU RISCHI,  
COMPLICANZE E TERAPIE DEL DM2**

*Moderatore: Carlo Gargiulo (Roma)*

**Overview del DM2, punti chiave  
per una diagnosi a 360°  
di un paziente diabetico**

*Andrea Giaccari (Roma)*

**La gestione del paziente anziano e  
diabetico, quale strategia seguire per  
un approccio differenziale?**

*Giuseppe Paolisso (Napoli)*

**Come cambia la gestione di un  
paziente diabetico e obeso?**

*Roberto Vettor (Padova)*

**Quale approccio seguire per  
coniugare efficacia, efficacia a lungo  
termine e sicurezza nella gestione dei  
diversi profili di paziente diabetico**

*Agostino Consoli (Chieti)*



## LUNEDÌ, 21 OTTOBRE

Sala Polissena A

17.30-18.30

**EVENTO AZIENDALE ALLIANCE  
BRISTOL-MYERS SQUIBB ASTRAZENECA  
ADVANCING IN DIABETES CARE:  
LA PERSONALIZZAZIONE DELLE  
STRATEGIE TERAPEUTICHE**

**Nuove strategie terapeutiche**

*Agostino Consoli (Chieti)*

**Nuove strategie di personalizzazione**

*Edoardo Mannucci (Firenze)*



Sala Polissena B

17.30-18.30

**EVENTO AZIENDALE NOVARTIS  
IL PAZIENTE DMT2 AD ALTO RISCHIO  
DI IPOGLICEMIE:  
IL RUOLO DEI DPP-4 INIBITORI**

*Moderatore: Francesco Giorgino (Bari)*

**Gli inibitori della DPP-4 sono tutti  
uguali? Le differenze farmacologiche**

*Francesco Rossi (Napoli)*

**DPP-4 inibitori nei pazienti a rischio  
ipoglicemico: evidenze cliniche a  
confronto**

*Angelo Avogaro (Padova)*



PANORAMA  
DIABETE

Forum  
Nazionale  
di Operatori  
e Professioni

Riccione  
20-23 ottobre 2013

PANORAMA  
DIABETE

Forum  
Nazionale  
di Operatori  
e Professioni

Riccione  
20-23 ottobre 2013

## MARTEDÌ, 22 OTTOBRE

Sala Polissena A

13.30-15.00

**EVENTO AZIENDALE SANOFI**  
TERAPIA INSULINICA NEL DMT2.  
QUANDO INIZIARE, COME  
INTENSIFICARE E COME MONITORARE

Moderatori: *Andrea Giaccari (Roma),  
Vincenzo Trischitta (Roma)*

**I grandi trial a supporto della  
decisione terapeutica: lo studio ORIGIN**  
*Angelo Avogaro (Padova)*

**Hot topics nella cura della persona  
con DMT2 non a target:**

- In quale paziente intensificare la  
terapia insulinica con un GLP-1?  
*Agostino Consoli (Chieti)*
- In quale paziente intensificare la terapia  
insulinica con un'insulina rapida?  
*Geremia B. Bolli (Perugia)*

**Il software come strumento di  
miglioramento della gestione della  
persona con diabete di tipo 2**  
*Paolo Di Bartolo (Ravenna)*

Dibattito finale

**SANOFI** 

Sala Polissena B

13.30-14.30

**EVENTO AZIENDALE**  
**BOEHRINGER INGELHEIM – ELI LILLY**  
LE NUOVE SOLUZIONI TERAPEUTICHE  
SUPERANO I LIMITI DELLE ATTUALI  
TERAPIE?

Moderatore: *Emanuele Bosi (Milano)*

**Confronto interattivo con il pubblico**  
*Giorgio Sesti (Catanzaro)*

 **Boehringer  
Ingelheim**

 **Lilly**

## MARTEDÌ, 22 OTTOBRE

Sala Polissena B

14.30-15.15

**EVENTO AZIENDALE NOVARTIS**  
L'EDEMA MACULARE DIABETICO:  
DETTAGLI CHE CONTANO

Moderatore: *Francesco Giorgino (Bari)*

**Il paziente diabetico: i fattori di rischio**  
*Carlo Bruno Giorda (Chieri)*

**Il ruolo del diabetologo nella gestione  
del paziente con DME**  
*Massimo Porta (Torino)*

**Migliorare la vista ai pazienti con DME**  
*Rosangela Lattanzio (Milano)*

 **NOVARTIS**

Sala Polissena B

17.30-18.30

**EVENTO AZIENDALE ROCHE ACCU-CHEK**  
L'OTTIMIZZAZIONE DELLA TERAPIA  
ATTRAVERSO L'AUTOCONTROLLO  
STRUTTURATO E LA QUALITÀ DEI SISTEMI  
DI MISURA

Moderatore: *Gabriele Riccardi (Napoli)*

**Autocontrollo strutturato e  
personalizzazione della terapia:  
risultati del PRISMA Study**  
*Francesco Giorgino (Bari)*

**Tecnologia e Qualità:  
un binomio possibile**  
*Daniela Bruttomesso (Padova)*



**ACCU-CHEK®**



**PANORAMA  
DIABETE**

Forum  
Nazionale  
di Operatori  
e Professioni

**Riccione**  
20-23 ottobre 2013

## INFORMAZIONI GENERALI

### SEDE CONGRESSUALE

**Palazzo dei Congressi**  
Viale Virgilio, 17  
Riccione

### SEGRETERIA SCIENTIFICA

**Società Italiana di Diabetologia**  
Via Pisa, 21 • 00162 Roma  
Tel. 06 44240967 • Fax 06 44292060  
www.siditalia.it • a.russo@siditalia.it

### SEGRETERIA ORGANIZZATIVA



**I&C srl**

Via Andrea Costa 202/6 - 40134 Bologna  
Tel. 051 6144004 - Fax 051 6142772  
www.iec-srl.it - info@iec-srl.it

- **iscrizioni e prenotazioni alberghiere:**  
panoramad2013@iec-srl.it
- **informazioni e richieste sponsorizzazione:**  
alessandra.bolognini@iec-srl.it

### ATTREZZATURE TECNICHE E CENTRO SLIDE

In tutte le sale collegate in rete al centro slide, è prevista la proiezione da PC. Il sistema operativo supportato è Microsoft Windows 7/Office 2010.

Le presentazioni devono essere consegnate al centro slide almeno 2 ore prima dell'inizio della sessione.

Non è ammesso l'utilizzo di PC personali.

### INTERNET POINT E AREA RELAX

Piano 3° - all'interno dell'area espositiva

### APPLICAZIONE "iSID2013" PER IPHONE-IPAD

L'applicazione iSID2013 scaricabile gratuitamente su App Store consentirà agli utenti iPhone e iPad un aggiornamento in tempo reale sul programma e sui contenuti del congresso



**PANORAMA  
DIABETE**

Forum  
Nazionale  
di Operatori  
e Professioni

Riccione  
20-23 ottobre 2013

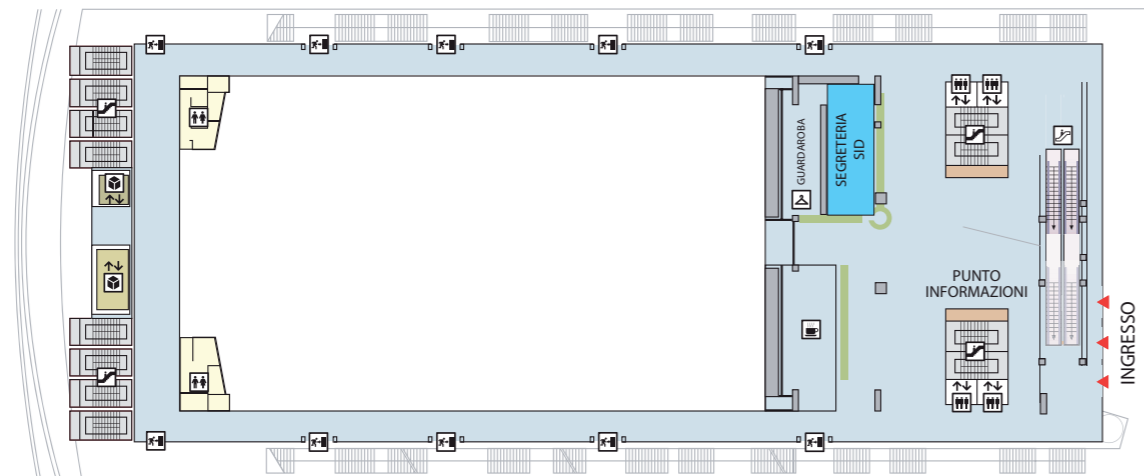
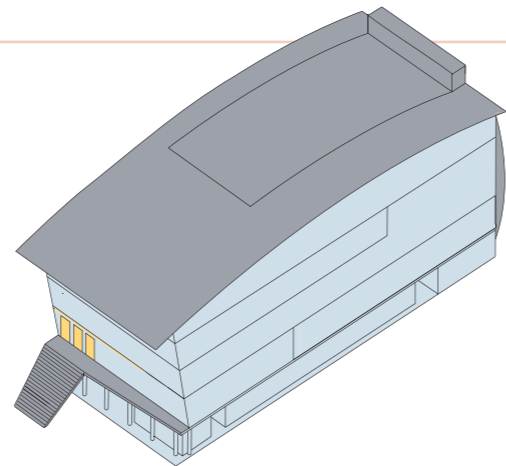


# PANORAMA DIABETE

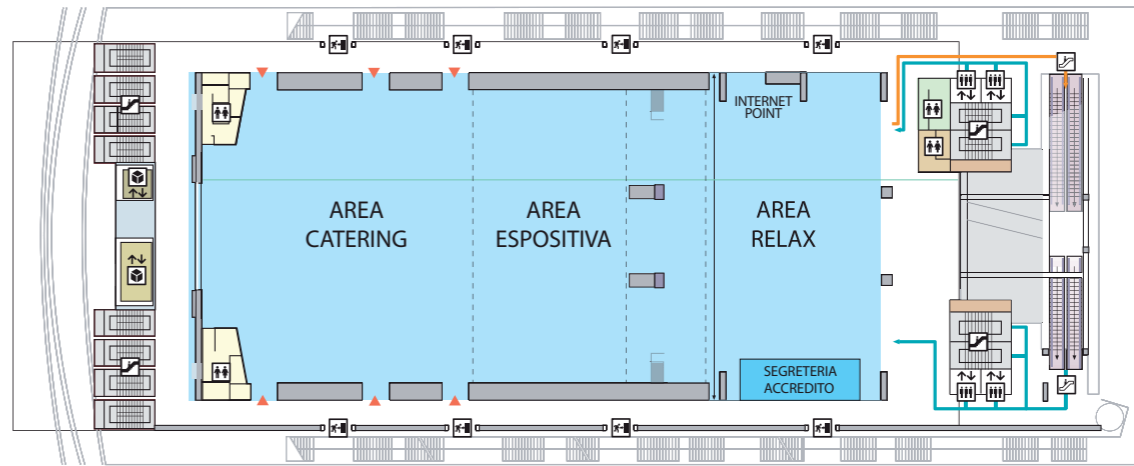
Forum  
Nazionale  
di Operatori  
e Professioni

Riccione  
20-23 ottobre 2013

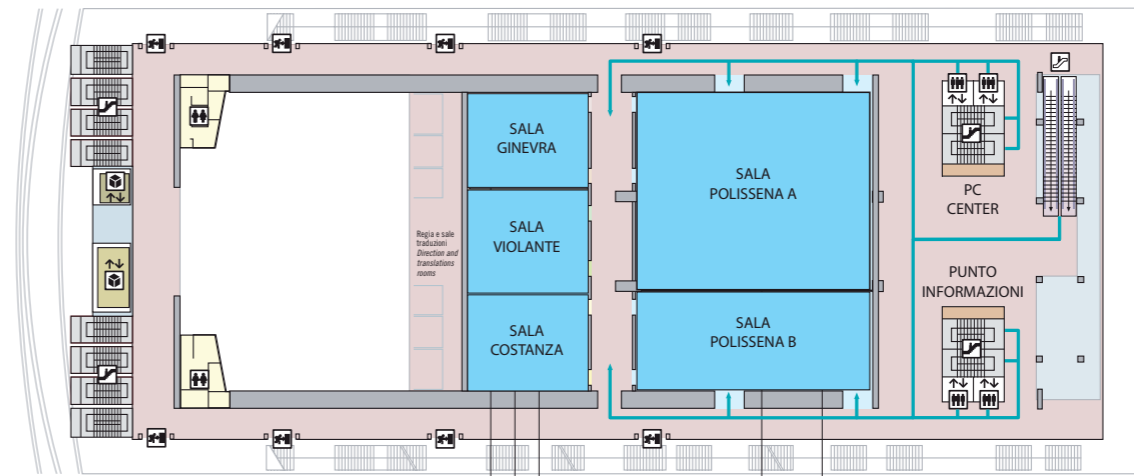
## Area congressuale



primo piano



terzo piano



quarto piano



# PANORAMA DIABETE

Forum  
Nazionale  
di Operatori  
e Professioni

Riccione  
20-23 ottobre 2013

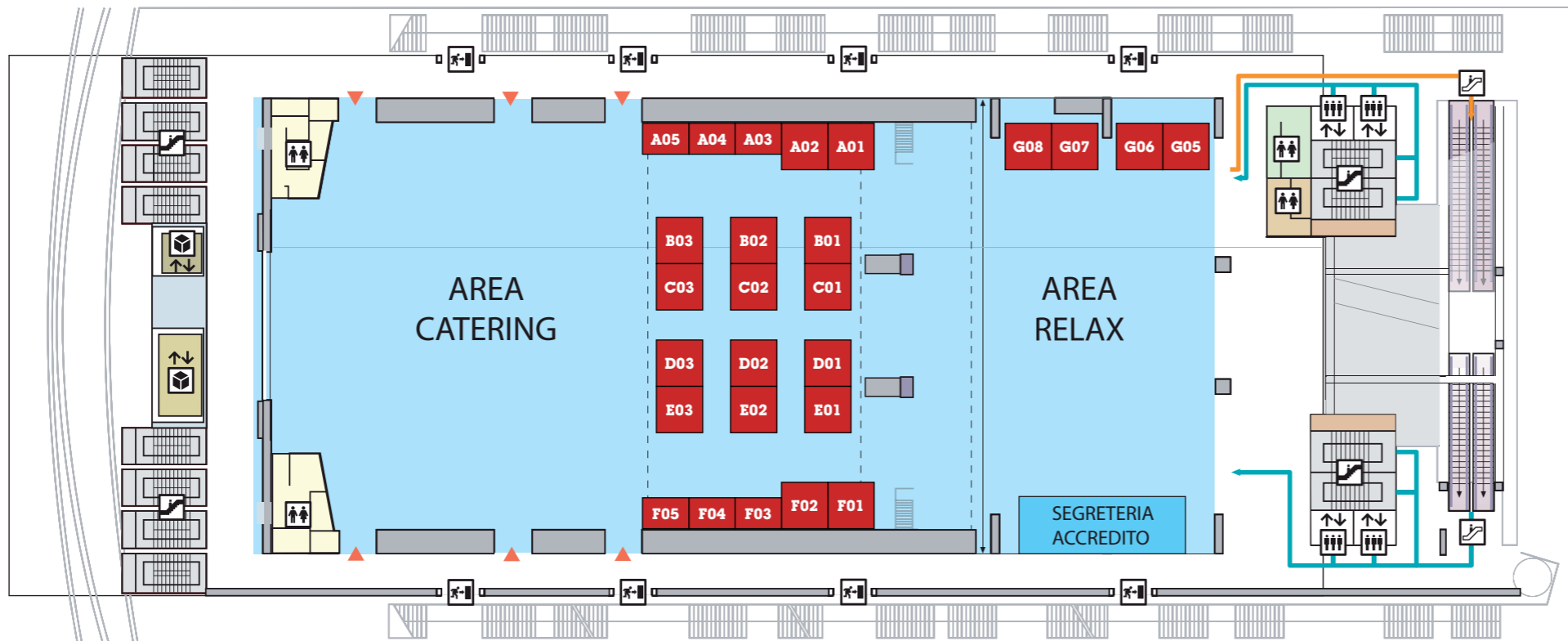
## Area espositiva



### PANORAMA DIABETE

Forum  
Nazionale  
di Operatori  
e Professioni

Riccione  
20-23 ottobre 2013



AZIENDA	n. stand
ABBOTT DIABETES CARE	G07
ALLIANCE BRISTOL-MYERS SQUIBB ASTRAZENECA	D02-E02
AMD	F04
BAYER HEALTHCARE - MEDTRONIC DIABETE	B03 - C03
BIOSEVEN	A04
BOEHRINGER INGELHEIM	E01
BRUNO FARMACEUTICI	A02
DIABELINK SCIENTIFIC NEWS	A03
DIABETE ITALIA	F05
ELI LILLY	E01
Internet Point	B02
JOHNSON & JOHNSON MEDICAL - Div. LIFESCAN ITALIA	C02
METEDA	F03
MSD	G08
NOVARTIS FARMA	B01
NOVO NORDISK	C01 - D01
ROCHE DIAGNOSTICS	F01-F02
SANOFI	G05-G06
SIGMA-TAU	A01
SINERGIE EDIZIONI SCIENTIFICHE	A05
TAKEDA ITALIA FARMACEUTICI	D03



### PANORAMA DIABETE

Forum  
Nazionale  
di Operatori  
e Professioni

Riccione  
20-23 ottobre 2013

Il Presidente e il Consiglio Direttivo della Società Italiana di Diabetologia ringraziano le Aziende che la sostengono nella realizzazione dei propri eventi medico-scientifici

La SID e il Comitato Organizzatore del Congresso desiderano ringraziare le aziende che hanno sostenuto economicamente e incondizionatamente l'organizzazione di questo importante appuntamento



## GOLDEN CIRCLE



## SILVER CIRCLE





**SEGRETERIA  
ORGANIZZATIVA**



**I&C srl**

Via Andrea Costa 202/6

40134 Bologna

Tel. 051 6144004

Fax 051 6142772

[www.iec-srl.it](http://www.iec-srl.it)

[info@iec-srl.it](mailto:info@iec-srl.it)