

SEDE

RECHIGI PARK HOTEL - Sala Re Enzo
Via Emilia Est 1581- 41122 Modena
www.rechigiparkhotel.it
www.rechigiparkhotel.com

RESPONSABILE SCIENTIFICO

Prof.ssa Cristina Mussini

Direttore Clinica Malattie Infettive
Azienda Ospedaliero Universitaria
Policlinico di Modena
Università degli Studi di Modena e
Reggio Emilia

ISCRIZIONE

L'iscrizione è gratuita e potrà essere effettuata on line sul sito **www.iec-srl.it**, entrando nella sezione EVENTI cliccando sull'evento prescelto e in seguito su "scheda di iscrizione".
Il corso è parzialmente ad invito diretto dello sponsor. Posti disponibili: 56

ECM

PROVIDER PER L'ACCREDITAMENTO

I&C SRL- N. 5387- 219280

Crediti assegnati: 6

I&C si assume ogni responsabilità per i contenuti la qualità e la correttezza etica di questa attività ECM

Accreditamento per la figura professionale del

Medico-Chirurgo.

Discipline mediche accreditate: Ematologia, Medicina Generale (Medici di Famiglia), Malattie Infettive, Medicina Interna, Oncologia, Farmacologia e Tossicologia Clinica, Medicina TrASFusionale, Microbiologia e Virologia.

Solo i partecipanti afferenti alle discipline indicate avranno diritto ai crediti formativi.

TIPO DI FORMAZIONE: Residenziale

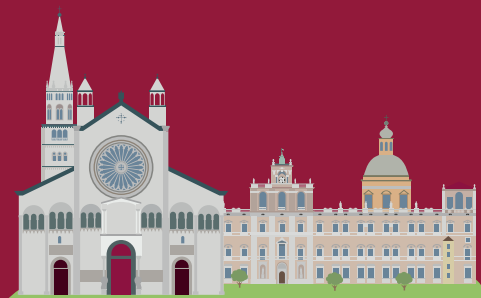
OBIETTIVO FORMATIVO: Documentazione clinica. Percorsi clinico-assistenziali diagnostici e riabilitativi, profili di assistenza - profili di cura

METODO DI VERIFICA DELL'APPRENDIMENTO

Questionario on-line a risposta multipla. Per conseguire i crediti ECM relativi all'evento è obbligatorio: partecipare al 90% delle attività formative, rispondere correttamente ad almeno il 75% dei quesiti del questionario di apprendimento, compilare il questionario di valutazione della qualità percepita e il questionario di rilevazione del fabbisogno formativo.

SEGRETERIA ORGANIZZATIVA E PROVIDER ECM

I&C srl
Via Andrea Costa 202/6 - 40134 Bologna
Tel. 051 614 4004- Fax 051614 2772
e-mail chiara.cilione@iec-srl.it
web www.iec-srl.it



Con il supporto non condizionante di
MSD ITALIA S.R.L. www.msd-italia.it  MSD



UPDATE CROI 2018



Modena

5 Aprile 2018

Rechigi Park Hotel - Sala Re Enzo

FACULTY

Vanni Borghi, *Modena*

Leonardo Calza, *Bologna*

Annamaria Cattelan, *Padova*

Vincenzo Colangeli, *Bologna*

Giovanni Guaraldi, *Modena*

Massimiliano Lanzafame, *Verona*

Angela Londero, *Udine*

Marina Malena, *Verona*

Vinicio Manfrin, *Vicenza*

Cristina Mussini, *Modena*

Sandro Panese, *Venezia e Mestre*

Laura Sighinolfi, *Ferrara*

Marcello Tavio, *Ancona*

Emanuela Vaccher, *Aviano (PN)*

08.45 Welcome coffee e registrazione dei partecipanti

09.00 Introduzione e presentazione degli obiettivi formativi del Convegno
C. Mussini

MODERATORI:
V. Borghi, V. Colangeli

09.30 Il paziente HIV con rischio cardiovascolare
L. Calza

10.00 Il paziente con epatite C complicato
M. Tavio

10.30 Il paziente con problematiche psichiatriche
A. Londero

11.00 Coffee Break

MODERATORI:
M. Malena, S. Panese

11.30 Novità in campo oncologico, farmaci biologici
E. Vaccher

12.00 La paziente gravida
L. Sighinolfi

12.30 Il paziente anziano
G. Guaraldi

13.00 Lunch

14.00 News dal CROI
C. Mussini

15.00 Qual è il paziente difficile oggi?
V. Manfrin

15.30 La miniHAART
M. Lanzafame

16.00 Chemsex
A. Cattelan

16.30 Take Home Messages

17.00 Conclusioni e chiusura dei lavori



Modena
5 Aprile 2018

Rechigi Park Hotel - Sala Re Enzo