

PROGRAMMA
EVENTI AZIENDALI

PANORAMA
FORUM MULTIDISCIPLINARE E MULTIDIMENSIONALE
DIABETE

Riccione 11-15 Marzo 2017
Palazzo dei Congressi



INDICE E TIME TABLE

Lunedì, 13 marzo 2017

SALA POLISSENA B - ORE 13.30

EVENTO AZIENDALE SANOFI

La Nuova Insulina Glargine 300: 3 Passi Avanti nella Terapia del Diabete pag. 4

SALA COSTANZA - ORE 13.30

EVENTO AZIENDALE MSD / SIGMA-TAU

Tollerabilità e Sicurezza: Parole Chiave nella Terapia del Diabete nell'Anziano pag. 5

SALA GINEVRA-VIOLANTE - ORE 13.30

EVENTO AZIENDALE BRUNO FARMACEUTICI

Tanti Perché di un Numero Uno pag. 6

SALA POLISSENA B - ORE 14.30

EVENTO AZIENDALE ELI LILLY

Perché Dulaglutide è un'Innovazione pag. 7

INDICE E TIME TABLE

Martedì, 14 marzo 2017

SALA GINEVRA-VIOLANTE - ORE 13.30

EVENTO AZIENDALE ABBOTT

Il Monitoraggio Flash del Glucosio: il Punto sulle Evidenze Cliniche pag. 8

SALA POLISSENA B - ORE 14.00

EVENTO AZIENDALE NOVO NORDISK

Nuove Opportunità nella Gestione della Complessità
del Trattamento del Diabete pag. 9

INFORMAZIONI

Informazioni Generali pag. 10

Area Congressuale pag. 14

Area Espositiva pag. 16

Ringraziamenti pag. 19

Lunedì, 13 marzo 2017

SALA POLISSENA B

13.30 - 14.30

**EVENTO AZIENDALE SANOFI
LA NUOVA INSULINA GLARGINE 300:
3 PASSI AVANTI NELLA TERAPIA
DEL DIABETE**

*Moderatori: **Francesco Giorgino** (Bari), **Ferdinando C. Sasso** (Napoli)*

Dagli studi di Clamp alla clinica: come interpretare i dati PK/PD nel DMT1

Francesca Porcellati (Perugia)

Prospettive cliniche dal programma di studi EDITION nel DMT2: nuove evidenze

Gianluca Perseghin (Monza, MB)

Il valore nella pratica clinica: dagli studi clinici alla real life

Raffaella Buzzetti (Roma)

SANOFI 

Lunedì, 13 marzo 2017

SALA COSTANZA

13.30 - 14.00

**EVENTO AZIENDALE MSD / SIGMA-TAU
TOLLERABILITÀ E SICUREZZA:
PAROLE CHIAVE NELLA TERAPIA
DEL DIABETE NELL'ANZIANO**

*Moderatore: **Andrea Giaccari** (Roma)*

*Relatore: **Agostino Consoli** (Chieti)*



Lunedì, 13 marzo 2017

SALA GINEVRA-VIOLANTE

13.30 - 14.00

**EVENTO AZIENDALE BRUNO FARMACEUTICI
I TANTI PERCHÉ
DI UN NUMERO UNO**

Moderatore: Angelo Avogaro (Padova)

Metformina: storia, meccanismo d'azione e formulazioni terapeutiche
Angelo Avogaro (Padova)

Evidenze cliniche e i perché la metformina è sempre la prima scelta
Edoardo Mannucci (Firenze)



Lunedì, 13 marzo 2017

SALA POLISSENA B

14.30 - 15.30

**EVENTO AZIENDALE ELI LILLY
PERCHÉ DULAGLUTIDE
È UN'INNOVAZIONE**

Moderatore: Carlo Spellucci (Roma)

Relatori: Fabio Broglio (Torino), Edoardo Mannucci (Firenze)

Lilly

Martedì, 14 marzo 2017

SALA GINEVRA-VIOLANTE

13.30 - 14.00

**EVENTO AZIENDALE ABBOTT
IL MONITORAGGIO FLASH
DEL GLUCOSIO: IL PUNTO
SULLE EVIDENZE CLINICHE**

Moderatore: Francesco Giorgino (Bari)

*Relatore: **Agostino Consoli** (Chieti)*



Martedì, 14 marzo 2017

SALA POLISSENA B

14.00 - 15.00

**EVENTO AZIENDALE NOVO NORDISK
NUOVE OPPORTUNITÀ
NELLA GESTIONE DELLA COMPLESSITÀ
DEL TRATTAMENTO DEL DIABETE**

*Moderatore: **Raffaella Buzzetti** (Roma)*

Diabete e rischio cardiovascolare: recenti acquisizioni dai CVOTs
Angelo Avogaro (Padova)

Nuove opportunità per la ottimizzazione della terapia insulinica
Agostino Consoli (Chieti)



INFORMAZIONI GENERALI

SEDI

PALAZZO DEI CONGRESSI

Viale Virgilio, 17 - Riccione

SEGRETERIA ORGANIZZATIVA



I&C srl

Via Andrea Costa 202/6 - 40134 Bologna

Tel. 051 6144004 - Fax 051 6142772

info@iec-srl.it • www.iec-srl.it

- iscrizioni e prenotazioni alberghiere: panoramad2017@iec-srl.it
- sponsorizzazioni: alessandra.bolognini@iec-srl.it

Durante il congresso la segreteria organizzativa è ubicata al 1° piano della sede congressuale e sarà a disposizione dei congressisti dalle ore 8.00 sino al termine dei lavori per giornata congressuale.

INFORMAZIONI GENERALI

PROIEZIONI

Tutte le sale sono dotate di videoproiettore collegato a computer e tutte le presentazioni vengono trasferite via LAN ai computer di sala per la proiezione.

Al fine di evitare spiacevoli ritardi dovuti a problemi di connessione e di compatibilità **non è possibile l'impiego nelle sale di computer e pen drive personali.**

- La versione utilizzata per la gestione delle presentazioni è Microsoft Power-Point 2010 per Windows. Sono comunque accettate tutte le versioni a partire da Microsoft PowerPoint 2003.
- Qualora vengano utilizzati font NON standard (non compresi nel sistema operativo Windows 7 o sup. o Office 2010 o sup.) si raccomanda di portare con sé i file necessari alla loro installazione unitamente alla presentazione ed informare i tecnici presenti con debito anticipo (almeno 3 ore prima del proprio intervento).
- Per tutte le presentazioni che contengono filmati si consiglia di utilizzare il formato .wmv (Windows media video). Per i filmati realizzati con altri formati (es. avi - .mp4 - .mov) si consiglia di presentarsi al centro slide almeno 3 ore prima, così da verificare il corretto funzionamento della presentazione.
- Si ricorda che il formato di proiezione utilizzato è il 16:9.
- I relatori che hanno presentazioni in formato Keynote sono invitati a esportarle nel formato Powerpoint, in alternativa è opportuno consegnare il file almeno 3 ore prima della presentazione per effettuare tale conversione.

LINEE GUIDA PER RELATORI E MODERATORI

A cura del Relatore:

Individuare la sala dove si svolge la sessione a tempo debito. Consegnare al Centro Slide la pen drive con il contributo, preferibilmente il giorno precedente, ma comunque non oltre due ore prima l'inizio della sessione. Essere in sala con un anticipo di almeno 10 minuti e rispettare rigorosamente il tempo previsto per la presentazione.

A cura del Moderatore:


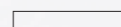



Individuare la sala dove si svolge la sessione in tempo debito. Essere in sala almeno 10 minuti prima dell'inizio della sessione stessa. Ricordare ai Relatori che devono rispettare rigorosamente i tempi previsti. Invitare i partecipanti alla discussione facendo dichiarare il loro nome, cognome e città di provenienza.

INFORMAZIONI GENERALI

BADGE

A ciascun partecipante regolarmente iscritto viene rilasciato un badge provvisto di codice a barre che deve essere sempre esibito per circolare nell'area congressuale e altresì per la rilevazione della presenza ai lavori congressuali, quale requisito per poter accedere ai crediti ECM.

Il colore dei badge è il seguente:

-  Moderatori e Relatori
-  Partecipanti
-  Staff azienda
-  Staff organizzativo
-  Stampa

L'ingresso all'area espositiva e congressuale è consentito esclusivamente a coloro che sono registrati al congresso e sono muniti di badge.

GUARDAROBA

È presente un servizio di guardaroba gratuito che osserva gli orari dei lavori congressuali. Si prega pertanto di ritirare i propri effetti personali entro l'orario di chiusura.

INFORMAZIONI GENERALI

ESPOSIZIONE TECNICO FARMACEUTICA

Nell'area congressuale del 3° piano è allestita un'esposizione Tecnico-Farmaceutica che osserverà gli orari dell'evento.

AREA CATERING

Nell'area congressuale del 3° piano all'interno dell'esposizione Tecnico-Farmaceutica sono previsti i seguenti servizi di ristorazione:

Colazione di lavoro, 11-12-13-14 Marzo

Coffee break, 11-12-13-14-15 Marzo

INTERNET POINT

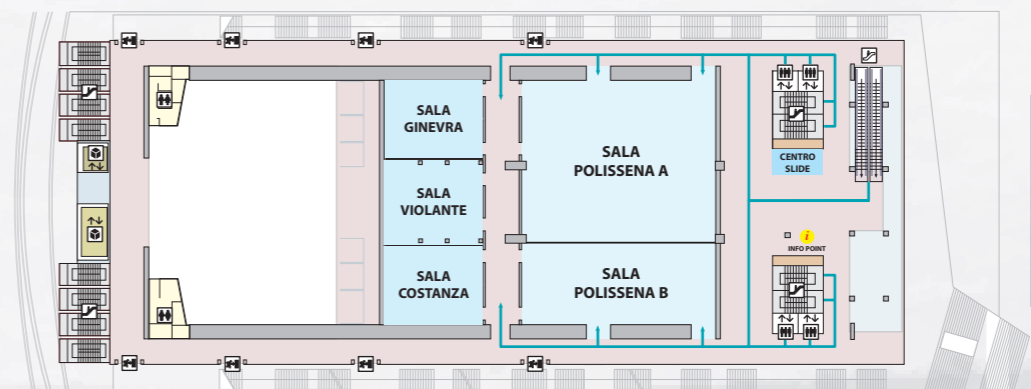
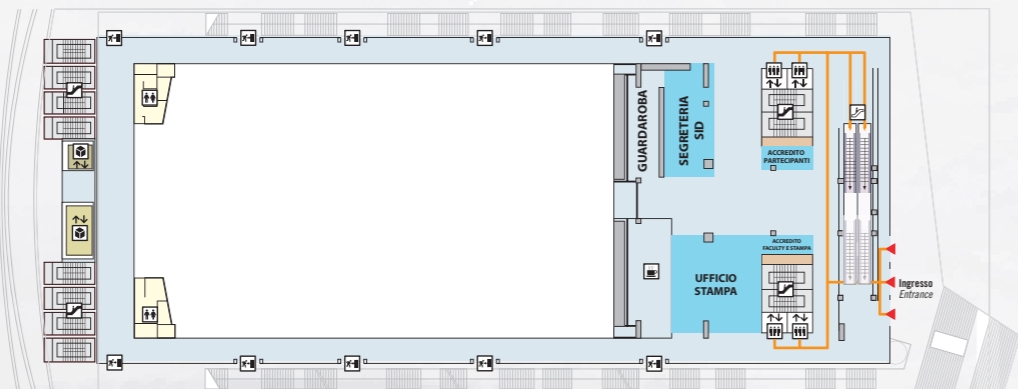
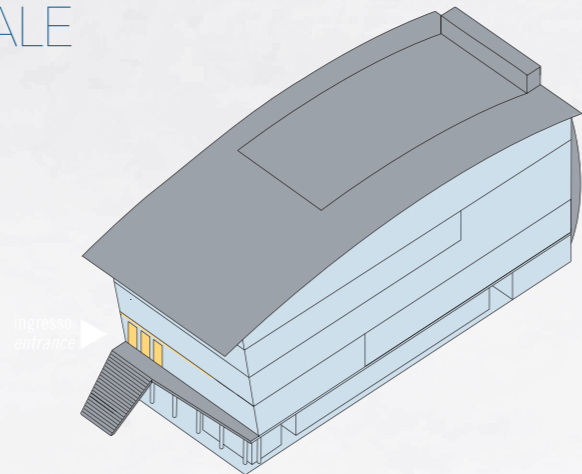
Nell'area congressuale del 3° piano all'interno dell'esposizione Tecnico-Farmaceutica.

WI-FI

È disponibile un servizio internet WI-FI in tutta l'area congressuale

Nome della rete: *Palariccione wi-finity (non protetta)*, redirect automatico al portale di autenticazione

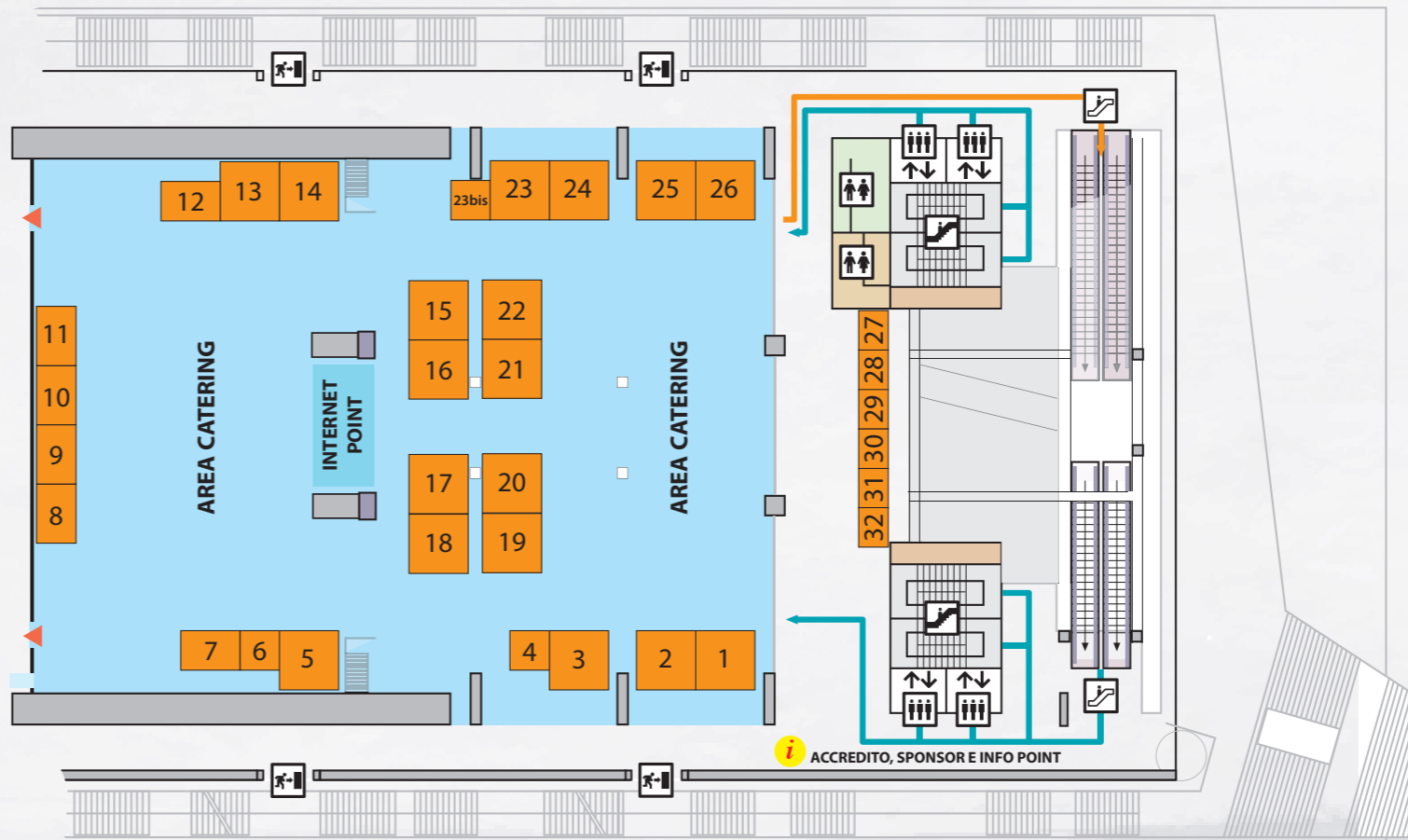
AREA CONGRESSUALE



AREA ESPOSITIVA

AZIENDA	N. STAND
A. MENARINI DIAGNOSTICS	5
ALLIANCE BOEHRINGER INGELHEIM -ELI LILLY	20
AMD	28
ANIED	31 (*)
ASCENSIA DIABETES CARE ITALY	1-2
ASTRAZENECA	15-16-17-18
BRUNO FARMACEUTICI	9
BUP	29
DOC GENERICI	13-14
ELI LILLY	19
FIBERPASTA	27 (*)
GALBUSERA	7
JANSSEN ITALIA	24
JOHNSON & JOHNSON MEDICAL-DIV. DIABETES CARE	23
JOHNSON & JOHNSON MEDICAL-DIV. ETHICON	23 BIS
MEDTRONIC	3
NOVARTIS FARMA	12
NOVO NORDISK	21-22
PHARMEXTRACTA	32
ROCHE DIABETES CARE	10-11
SANOFI	25-26
SERVIER	6
TAKEDA ITALIA	8
THERASCIENCE	30
VITALAIRE ITALIA	4

(*) solo il giorno 11 marzo



Il Presidente e il Consiglio Direttivo della Società Italiana di Diabetologia ringraziano le Aziende che la sostengono nella realizzazione dei propri eventi medico-scientifici

PLATINUM CIRCLE



GOLDEN CIRCLE



La Società Italiana di Diabetologia
ringrazia le seguenti aziende
per il generoso contributo incondizionato



La Società Italiana di Diabetologia
ringrazia le seguenti aziende
per il generoso contributo incondizionato



NOTE





PANORAMA DIABETE

Riccione 11-15 Marzo 2017
Palazzo dei Congressi

SEGRETERIA ORGANIZZATIVA



I&C srl

Via Andrea Costa 202/6
40134 Bologna