

informazioni generali

SEDE CONGRESSUALE

T Hotel Lamezia
Località Garrubbe SS 280 - 88040 Feroletto Antico (CZ)
Lamezia Terme (CZ)

ISCRIZIONE

La partecipazione al Corso è gratuita e a numero chiuso, e comprende kit congressuale e attestato di partecipazione. Posti disponibili: 30. Le ammissioni saranno evase in base alla disponibilità dei posti. Si prega di compilare la scheda di iscrizione allegata.

RESPONSABILE SCIENTIFICO

Dott. Cosimo Antonio Calabrò
Specialista ambulatoriale in Oculistica
ASL di Reggio Calabria

SEGRETERIA ORGANIZZATIVA

I&C srl
Via Andrea Costa 202/6 - 40134 Bologna
Tel: 051 6144004 int. 25 – Fax: 051 6142772
e-mail: cristina.casali@iec-srl.it

ECM

I&C S.r.l. - PROVIDER ECM n. 1740
ID ECM: 1740-101722 - Crediti Assegnati: n. 6,8
I&C S.r.l. si assume ogni responsabilità per i contenuti, la qualità e la correttezza etica di questa attività ECM.

L'evento è accreditato per la figura professionale del Medico Chirurgo. Disciplina accreditata: Oftalmologia. Gli specialisti afferenti ad altre discipline non avranno diritto ai crediti ECM. Il corso non è ad invito diretto dello sponsor.

METODOLOGIA

Residenziale

OBIETTIVO FORMATIVO

Documentazione clinica. Percorsi clinico-assistenziali diagnostici e riabilitativi, profili di assistenza – profili di cura.

METODO DI VERIFICA DELL'APPRENDIMENTO

Questionario a risposta multipla. Per conseguire i crediti ECM relativi all'evento è obbligatorio: partecipare al 100% delle attività formative, rispondere correttamente ad almeno il 75% dei quesiti del questionario di apprendimento, compilare in ogni sua parte il materiale ECM (anagrafica, questionario di valutazione della qualità percepita, questionario di valutazione dell'apprendimento, questionario di rilevazione del fabbisogno formativo).

Con il supporto non condizionante di
MSD ITALIA S.R.L. www.msd-italia.it 

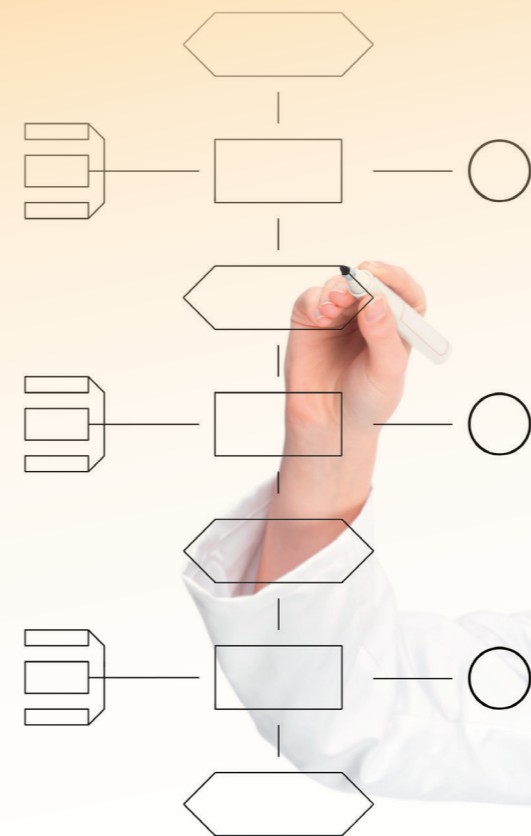
DALLA DIAGNOSI ALLA TERAPIA

costruiamo assieme le
Flow Chart comportamentali

-17

ottobre 2014

LAMEZIA TERME



corso di learning by doing

- 9.00** Registrazione dei partecipanti
9.30 Presentazione degli obiettivi formativi del Corso
C.A. Calabrò

10.00 1° STEP: SCOPRIRE UN GLAUCOMA

Coordinatori: *C.A. Calabrò, L. Varano*

LAVORI DI GRUPPO

A GLAUCOMA AD ANGOLO APERTO/IPERTENSIONE OCULARE

cosa fare per arrivare alla diagnosi

Tutor: *P. Mileto*

B GLAUCOMA DA PEX E/O PIGMENTARIO

cosa fare per arrivare alla diagnosi

Tutor: *E. Melina*

C GLAUCOMA DA CHIUSURA D'ANGOLO

cosa fare per arrivare alla diagnosi

Tutor: *F. Galasso*

SESSIONE PLENARIA

10.45 Flow Chart inquadramento **A**

P. Mileto

11.00 Flow Chart inquadramento **B**

E. Melina

11.15 Flow Chart Inquadramento **C**

F. Galasso

11.30 Coffee Break

12.00 2° STEP: QUALE INDIRIZZO TERAPEUTICO?

Coordinatori: *C.A. Calabrò, L. Varano*

LAVORI DI GRUPPO

A GLAUCOMA AD ANGOLO APERTO/IPERTENSIONE OCULARE

uso i farmaci o intervengo?

Tutor: *M.A. Costa*

B GLAUCOMA DA PEX E/O PIGMENTARIO

uso i farmaci o intervengo?

Tutor: *L. Varano*

C GLAUCOMA DA CHIUSURA D'ANGOLO

uso i farmaci o intervengo?

Tutor: *F. Ranieri*

SESSIONE PLENARIA

12.45 Flow chart comportamentale **A**

M.A. Costa

13.00 Flow chart comportamentale **B**

L. Varano

13.15 Flow chart comportamentale **C**

F. Ranieri

13.30 Buffet Lunch

14.30 3° STEP: COME GESTIAMO LA PROGRESSIONE?

Coordinatori: *C.A. Calabrò, L. Varano*

LAVORI DI GRUPPO

A GLAUCOMA AD ANGOLO APERTO/IPERTENSIONE OCULARE

come ci avviciniamo al paziente, c'è una tecnica? Con quali esami monitoriamo la malattia? Quali ulteriori presidi terapeutici?

Tutor: *S.L. Formoso*

B GLAUCOMA DA PEX E/O PIGMENTARIO

come ci avviciniamo al paziente, c'è una tecnica? Con quali esami monitoriamo la malattia? Quali ulteriori presidi terapeutici?

Tutor: *R. Schiavelli*

C GLAUCOMA DA CHIUSURA D'ANGOLO

come ci avviciniamo al paziente, c'è una tecnica? Con quali esami monitoriamo la malattia? Quali ulteriori presidi terapeutici?

Tutor: *C.A. Calabrò*



SESSIONE PLENARIA

15.15 La storia clinica della malattia e Flow Chart Comportamentale **A**

S.L. Formoso

15.30 La storia clinica della malattia e Flow Chart Comportamentale **B**

R. Schiavelli

15.45 La storia clinica della malattia e Flow Chart Comportamentale **C**

C.A. Calabrò

16.00 Assemblaggio, presentazione e verifica della Flow Chart

16.30 C'è relazione tra IOP e pressione intracranica?

L. Varano

17.15 Conclusioni: esiste un metodo?

C.A. Calabrò

17.30 Chiusura dei lavori e compilazione del Questionario ECM

corso di learning by doing